

ПРОЕКТНАЯ ОРГАНИЗАЦИЯ:



Общество с ограниченной ответственностью
«Научно-Технический центр
«Дорожные Технологии»

Директор
ООО «НТЦ «Дорожные Технологии»
_____/ В.С. Попов /
М.П.

УТВЕРЖДАЮ:

Глава города
Искитим Новосибирской
области

_____/ С.В. Завражин /
М.П.

«__» _____ 2021 г.

ПРОЕКТ ОРГАНИЗАЦИИ ДОРОЖНОГО ДВИЖЕНИЯ
УЛ. ЮБИЛЕЙНАЯ
КМ 0+000 – КМ 3+218; КМ 0+000 - КМ 0+335; КМ 0+000 - КМ 0+344;
КМ 0+000 - КМ 0+314; КМ 0+000 - КМ 0+322
ГОРОД ИСКИТИМ НОВОСИБИРСКОЙ ОБЛАСТИ

Том -1 Томов - 1

Экземпляр – 2

Барнаул – 2021

ЛИСТ СОГЛАСОВАНИЯ

ПОДД ул. Юбилейная город Искитим Новосибирской области

Наименование организации	Должность	Согласовано /не согласовано, заключение	Дата заполнения, ропись, печать	Расшифровка рописи

Введение

Целью разработки ПОДД является оптимизация методов организации дорожного движения на автомобильной дороге или отдельных ее участках для повышения пропускной способности и безопасности движения транспортных средств и пешеходов.

Исходными данными для выполнения проекта являются:

- карта города Искитима в масштабе 1:5000;
- данные из открытых Интернет-источников;
- материалы обследования улично-дорожной сети.

Проект организации дорожного движения (далее - ПОДД) разрабатывается на основании пункта 2 статьи 21 Федерального закона «О безопасности дорожного движения» № 196-ФЗ от 10 декабря 1995 г (с изменениями на 27 декабря 2018 года).

При разработке ПОДД необходимо руководствоваться законодательством Российской Федерации, нормативными правовыми актами федеральных органов исполнительной власти, правилами, стандартами, техническими нормами, а также нормативными правовыми актами субъектов Российской Федерации.

Проект выполнен в соответствии с требованием следующих нормативных документов:

- Федерального закона №196-ФЗ от 10.12.1995 «О безопасности дорожного движения»(с изменениями от 2 марта 1999 г., 25 апреля 2002 г., 10 января 2003 г., 22 августа 2004 г., 18 декабря 2006 г., 8 ноября, 1 декабря 2007 г., 30 декабря 2008 г., 25 ноября 2009 г., 23 июля 2010 г., 1 мая 2016 г., 27 декабря 2018г.);
- Приказа Министерства Транспорта РФ от 26.12.2018 №480 «Об утверждении Правил подготовки документации по организации дорожного движения»;

– Порядка разработки и утверждения проектов организации дорожного движения на автомобильных дорогах (письмо МВД РФ от 02.08.2006 № 13/6-3853, Росавтодора от 07.08.2006 № 01-29/5313 «О порядке разработки и утверждения проектов организации дорожного движения на автомобильных дорогах»;

– Указа Президента РФ от «О дополнительных мерах по обеспечению безопасности дорожного движения» (с изменениями на 15 сентября 2018 года);

– Постановления Правительства РФ от 03.10.2013 №864 О федеральной целевой программе «Повышение безопасности дорожного движения в 2013-2020 годах» (с изменениями на 13.12.2017);

– ГОСТ Р 52289-2019 «Технические средства организации дорожного движения. Правила применения дорожных знаков, разметки, светофоров, дорожных ограждений и направляющих устройств» Утвержден и введен в действие Приказом Федерального агентства по техническому регулированию и метрологии от 15 декабря 2004 г. N 120-ст. (с изменениями №1, 2, 3).;

– ГОСТ Р 52290-2004 «Технические средства организации дорожного движения. Знаки дорожные Общие технические требования»(с Поправками, с Изменениями №1, 2);

– ГОСТ Р 51256-2018 «Технические средства организации дорожного движения. Разметка дорожная. Классификация. Технические требования»;

– ГОСТ 32846-2014 «Дороги автомобильные общего пользования. Элементы обустройства. Классификация»;

– ГОСТ 33151-2014 «Дороги автомобильные общего пользования. Элементы обустройства. Технические требования. Правила применения»;

– ГОСТ Р 52766-2007 «Дороги автомобильные общего пользования. Элементы обустройства. Общие требования» (с изменениями №1);

– СП 34.13330.2012 «Автомобильные дороги(с изменениями №1, 2);

– ОДМ 218.4.005-2010 «Рекомендации по обеспечению безопасности движения на автомобильных дорогах»;

- ГОСТ Р 52398-2005 «Классификация автомобильных дорог. Основные параметры и требования»;
 - ГОСТ Р 52399-2005 «Геометрические элементы автомобильных дорог»;
 - ГОСТ Р 52575-2006 «Дороги автомобильные общего пользования. Материалы для дорожной разметки. Технические требования»;
 - ГОСТ Р 52605-2006 «Технические средства организации дорожного движения. Искусственные неровности. Общие технические требования. Правила применения»;
 - ГОСТ 33127-2014 «Дороги автомобильные общего пользования. Ограждения дорожные. Классификация» (с поправкой);
 - ГОСТ Р 52607-2006 «Технические средства организации дорожного движения. Ограждения дорожные удерживающие боковые для автомобилей. Общие технические требования»;
 - ОСТ 218.1.002-2003 Автобусные остановки на автомобильных дорогах. Общие технические требования;
 - ГОСТ Р 50597-2017 «Автомобильные дороги и улицы. Требования к эксплуатационному состоянию, допустимому по условиям обеспечения безопасности дорожного движения» (с поправками);
 - ГОСТ Р 52044-2003 «Наружная реклама на автомобильных дорогах и территориях городских и сельских поселений. Общие технические требования к средствам наружной рекламы. Правила размещения» (с изменениями №1, 2, 3, поправкой);
 - Правил дорожного движения РФ
 - Методического пособия «Организация дорожного движения в городах» МВД РФ, НИЦ ГАИ, Транспорт, М., 1995г.;
 - Методических рекомендаций «Организация дорожного движения в городе (Обследование дорожно-транспортных условий)», МВД СССР, ВНИИ, М., 1988г.
- В процессе выполнения проекта проведены следующие работы:

- комплексное обследование улично-дорожной сети, транспортных и пешеходных потоков, существующих технических средств организации движения;
- анализ существующей системы организации дорожного движения и условий проезда по магистралям;
- проверка на соответствие нормативной документации системы организации дорожного движения;
- обоснование внедрения и модернизации технических средств регулирования движения, изменения технологии управления дорожным движением.

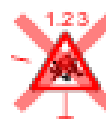
Условные обозначения



2.4 - Существующий дорожный знак
2.4 - Номер знака по ГОСТ Р 52290-2004
7 - Месторасположение знака



2.4 - Проектируемый дорожный знак



2.4 - Демонтируемый дорожный знак



Дорожная разметка по ГОСТ Р 51256-2018



Транспортный светофор типа Т.1



Транспортный светофор типа Т.5



Транспортный светофор типа Т.7



Пешеходный светофор типа П.1



Автобусная остановка



Мостовое сооружение



Проектируемый тротуар



Существующий тротуар



Проектируемое освещение



Существующее освещение



Проектируемое пешеходное ограждение



Существующее пешеходное ограждение



Покрытие проезжей част: асфальтобетон, цементобетон



Покрытие проезжей части: грунт



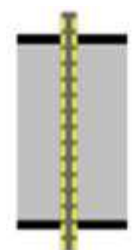
Покрытие проезжей части: гравий, щебень



Покрытие проезжей части: песчано-гравийная смесь



ИДН монолитной конструкции



ИДН сборно-разборной конструкции



Устройство фото- видео- фиксации нарушений ПДД

Ведомость дорожных знаков
Автодорога по ул. Юбилейная (включая проезды вдоль путепровода)
Основное направление

№п/п	Адрес, км,м	Расположение	Номер по ГОСТ	Типоразмер	Размер щитка, мм	Площадь щитка, м²	Материал плёнки	Состояние	Конструкция установки	Кол-во опор	Фундамент, объём бетона, м³
1	0,030	На обочине слева	5.15.1	II	930×700	0,65		Требуется	СКМ1.30	1	Монолитный 0,236
2	0,055	Примыкание справа "магазин" на 0,050	2.4	II	A900	0,35		Установлено	СКМ1.30	1	Монолитный 0,236
3	0,074	На обочине слева	5.24.1		1733×512	0,88		Установлено	СКМ1.30	1	Монолитный 0,236
4	0,074	На обочине справа	5.23.1		1733×512	0,88		Установлено	СКМ1.30	1	Монолитный 0,236
5	0,080	На обочине слева	5.15.1	II	930×700	0,65		Требуется	СКМ1.30	1	Монолитный 0,236
6	0,095	На обочине справа	7.3	II	700×1050	0,73		Требуется	СКМ1.30	1	Монолитный 0,236
7	0,109	На обочине слева	7.3	II	700×1050	0,73		Требуется	СКМ1.30	1	Монолитный 0,236
8	0,116	На обочине справа	3.13	II	D700	0,38		Требуется	СКМ1.30	1	Монолитный 0,236
9	0,152	На обочине справа	4.1.1	II	D700	0,38		Требуется	СКМ1.30	1	Монолитный 0,236
10	0,175	На обочине справа	3.27	II	D700	0,38		Требуется	СКМ1.30	1	Монолитный 0,236
			4.1.1	II	D700	0,38		Требуется			
11	0,175	На обочине слева	4.1.1	II	D700	0,38		Требуется	СКМ1.30	1	Монолитный 0,236
12	0,215	На обочине справа	3.13	II	D700	0,38		Требуется	СКМ1.30	1	Монолитный 0,236
13	0,232	На обочине слева	3.27	II	D700	0,38		Требуется	СКМ1.30	1	Монолитный 0,236
			8.2.1	II	700×350	0,24		Требуется			
14	0,232	На обочине справа	3.27	II	D700	0,38		Требуется	СКМ1.30	1	Монолитный 0,236
			8.2.3	II	350×700	0,24		Требуется			
15	0,276	На обочине справа	5.15.1	II	930×700	0,65		Требуется	СКМ1.30	1	Монолитный 0,236
16	0,320	На обочине слева	3.13	II	D700	0,38		Требуется	СКМ1.30	1	Монолитный 0,236
17	0,329	На обочине справа	5.15.1	II	930×700	0,65		Требуется	СКМ1.30	1	Монолитный 0,236
18	0,339	На обочине справа	2.1	II	B700	0,49		Установлено	СКМ1.30	1	Монолитный 0,236
			3.4	II	D700	0,38		Требуется			
			8.3.1	II	700×350	0,24		Установлено			
19	0,358	Примыкание справа на 0,364	2.4	II	A900	0,35		Установлено	СКМ1.30	1	Монолитный 0,236
20	0,376	На обочине слева	1.34.3	II	2250×500	1,12		Требуется	СКМ1.30	1	Монолитный 0,236
21	0,382	Примыкание справа на 0,364	5.19.1	II	B700	0,81		Требуется	СКМ1.30	1	Монолитный 0,236
			5.15.7	II	1400×700	0,98		Требуется			
			3.13	II	D700	0,38		Требуется			
			5.19.2	II	B700	0,81		Требуется			
22	0,386	На обочине слева	2.1	II	B700	0,49		Требуется	СКМ1.30	1	Монолитный 0,236
			5.19.1	II	B700	0,81		Требуется			
			3.13	II	D700	0,38		Требуется			
			5.19.2	II	B700	0,81		Требуется			

23	0,386	На разделительной слева	5.19.1	II	B700	0,81		Требуется	Кронштейн	0	
24	0,406	На обочине слева	5.15.1	II	930×700	0,65		Требуется	СКМ1.30	1	Монолитный 0,236
25	0,456	На обочине слева	5.15.1	II	930×700	0,65		Требуется	СКМ1.30	1	Монолитный 0,236
26	0,509	На обочине слева	7.3	II	700×1050	0,73		Требуется	СКМ1.30	1	Монолитный 0,236
27	0,600	На обочине слева	3.13	II	D700	0,38		Требуется	СКМ1.30	1	Монолитный 0,236
28	0,642	На обочине слева	5.15.7	II	1400×700	0,98		Требуется	СКМ1.30	1	Монолитный 0,236
29	0,644	На обочине справа	2.1	II	B700	0,49		Установлено	СКМ1.30	1	Монолитный 0,236
			3.4	II	D700	0,38		Установлено			
			8.3.1	II	700×350	0,24		Установлено			
30	0,676	На обочине слева	1.34.3	II	2250×500	1,12		Требуется	СКМ1.30	1	Монолитный 0,236
31	0,696	На обочине справа	5.19.1	II	B700	0,81		Требуется	СКМ1.30	1	Монолитный 0,236
			5.15.7	II	1400×700	0,98		Требуется			
			5.19.2	II	B700	0,81		Требуется			
32	0,700	На разделительной слева	5.19.1	II	B700	0,81		Требуется	Кронштейн	0	
33	0,700	На обочине слева	2.1	II	B700	0,49		Требуется	СКМ1.30	1	Монолитный 0,236
			5.19.1	II	B700	0,81		Требуется			
			5.19.2	II	B700	0,81		Требуется			
34	0,720	На обочине слева	5.15.1	II	930×700	0,65		Требуется	СКМ1.30	1	Монолитный 0,236
35	0,770	На обочине слева	5.15.1	II	930×700	0,65		Требуется	СКМ1.30	1	Монолитный 0,236
36	1,265	На обочине справа	3.13	II	D700	0,38		Требуется	СКМ1.30	1	Монолитный 0,236
37	1,371	На обочине справа	2.1	II	B700	0,49		Установлено	СКМ1.30	1	Монолитный 0,236
			3.4	II	D700	0,38		Установлено			
			8.3.1	II	700×350	0,24		Установлено			
38	1,372	На обочине слева	5.15.7	II	1400×700	0,98		Требуется	СКМ1.30	1	Монолитный 0,236
39	1,391	Примыкание справа "проезд к домам" на 1,390	2.4	II	A900	0,35		Требуется	СКМ1.30	1	Монолитный 0,236
			4.1.2	II	D700	0,38		Требуется			
40	1,394	На обочине слева	1.34.3	II	2250×500	1,12		Требуется	СКМ1.30	1	Монолитный 0,236
41	1,406	На обочине справа	5.19.1	II	B700	0,81		Требуется	СКМ1.30	1	Монолитный 0,236
			5.15.7	II	1400×700	0,98		Требуется			
			5.19.2	II	B700	0,81		Требуется			
42	1,410	На разделительной слева	5.19.1	II	B700	0,81		Требуется	Кронштейн	0	
43	1,410	На обочине слева	2.1	II	B700	0,49		Требуется	СКМ1.30	1	Монолитный 0,236
			5.19.1	II	B700	0,81		Требуется			
			5.19.2	II	B700	0,81		Требуется			
44	1,430	На обочине слева	5.15.1	II	930×700	0,65		Требуется	СКМ1.30	1	Монолитный 0,236
			3.13	II	D700	0,38		Требуется			
45	1,480	На обочине слева	5.15.1	II	930×700	0,65		Требуется	СКМ1.30	1	Монолитный 0,236

46	1,550	На обочине справа	2.1	II	B700	0,49		Требуется	СКМ1.30	1	Монолитный 0,236
			5.19.1	II	B700	0,81		Требуется			
			3.4	II	D700	0,38		Требуется			
			8.3.1	II	700×350	0,24		Требуется			
			5.19.2	II	B700	0,81		Требуется			
47	1,554	На разделительной слева	5.19.1	II	B700	0,81		Требуется	Кронштейн	0	
48	1,554	На обочине слева	5.15.7	II	1400×700	0,98		Требуется	СКМ1.30	1	Монолитный 0,236
			5.19.1	II	B700	0,81		Требуется			
			5.19.2	II	B700	0,81		Требуется			
49	1,565	Примыкание справа "ул.Западная" на 1,564	2.4	II	A900	0,35		Требуется	СКМ1.30	1	Монолитный 0,236
			4.1.2	II	D700	0,38		Требуется			
50	1,576	Примыкание слева "ул.Западная" на 1,577	2.4	II	A900	0,35		Требуется	СКМ1.30	1	Монолитный 0,236
			4.1.2	II	D700	0,38		Требуется			
51	1,585	На обочине справа	5.15.7	II	1400×700	0,98		Требуется	СКМ1.30	1	Монолитный 0,236
			3.13	II	D700	0,38		Требуется			
52	1,589	На обочине слева	2.1	II	B700	0,49		Требуется	СКМ1.30	1	Монолитный 0,236
			3.4	II	D700	0,38		Требуется			
			8.3.1	II	700×350	0,24		Требуется			
53	1,604	На обочине слева	5.15.1	II	930×700	0,65		Требуется	СКМ1.30	1	Монолитный 0,236
54	1,651	На обочине справа	2.1	II	B700	0,49		Требуется	СКМ1.30	1	Монолитный 0,236
			3.4	II	D700	0,38		Требуется			
			8.3.1	II	700×350	0,24		Требуется			
55	1,654	На обочине слева	5.15.1	II	930×700	0,65		Требуется	СКМ1.30	1	Монолитный 0,236
56	1,666	Примыкание справа на 1,664	2.4	II	A900	0,35		Требуется	СКМ1.30	1	Монолитный 0,236
			4.1.2	II	D700	0,38		Требуется			
57	1,669	На обочине слева	5.15.7	II	1400×700	0,98		Требуется	СКМ1.30	1	Монолитный 0,236
			3.13	II	D700	0,38		Требуется			
58	1,677	Примыкание слева на 1,677	2.4	II	A900	0,35		Требуется	СКМ1.30	1	Монолитный 0,236
			4.1.2	II	D700	0,38		Требуется			
59	1,685	На обочине справа	5.19.1	II	B700	0,81		Требуется	СКМ1.30	1	Монолитный 0,236
			5.15.7	II	1400×700	0,98		Требуется			
			5.19.2	II	B700	0,81		Требуется			
60	1,689	На разделительной слева	5.19.1	II	B700	0,81		Требуется	Кронштейн	0	
61	1,689	На обочине слева	2.1	II	B700	0,49		Требуется	СКМ1.30	1	Монолитный 0,236
			3.4	II	D700	0,38		Требуется			
			8.3.1	II	700×350	0,24		Требуется			
			5.19.1	II	B700	0,81		Требуется			
			5.19.2	II	B700	0,81		Требуется			
62	1,709	На обочине слева	5.15.1	II	930×700	0,65		Требуется	СКМ1.30	1	Монолитный 0,236
63	1,759	На обочине слева	5.15.1	II	930×700	0,65		Требуется	СКМ1.30	1	Монолитный 0,236

64	1,774	На обочине слева	5.15.7	II	1400×700	0,98		Требуется	СКМ1.30	1	Монолитный 0,236
65	1,775	На обочине справа	2.1	II	B700	0,49		Требуется	СКМ1.30	1	Монолитный 0,236
66	1,779	Примыкание слева на 1,782	2.4	II	A900	0,35		Требуется	СКМ1.30	1	Монолитный 0,236
			4.1.2	II	D700	0,38		Требуется			
67	1,791	На обочине слева	2.1	II	B700	0,49		Требуется	СКМ1.30	1	Монолитный 0,236
			3.4	II	D700	0,38		Требуется			
			8.3.1	II	700×350	0,24		Требуется			
68	1,793	На обочине справа	5.15.7	II	1400×700	0,98		Требуется	СКМ1.30	1	Монолитный 0,236
69	1,807	На обочине слева	5.15.1	II	930×700	0,65		Требуется	СКМ1.30	1	Монолитный 0,236
70	1,851	Примыкание справа на 1,846	2.4	II	A900	0,35		Требуется	СКМ1.30	1	Монолитный 0,236
			4.1.2	II	D700	0,38		Требуется			
71	1,857	На обочине слева	5.15.1	II	930×700	0,65		Требуется	СКМ1.30	1	Монолитный 0,236
72	1,869	На обочине справа	6.10.1		1972×946	1,86		Установлено	СКМ1.30	1	Монолитный 0,236
73	1,884	На обочине справа	5.19.1	II	B700	0,81		Установлено	СКМ1.30	1	Монолитный 0,236
			5.19.2	II	B700	0,81		Установлено			
74	1,885	На обочине слева	5.15.4	II	B700	0,49		Требуется	СКМ1.30	1	Монолитный 0,236
75	1,889	На обочине слева	5.19.1	II	B700	0,81		Установлено	СКМ1.30	1	Монолитный 0,236
			5.19.2	II	B700	0,81		Установлено			
76	1,891	На обочине справа	2.4	II	A900	0,35		Установлено	СКМ1.30	1	Монолитный 0,236
			8.13	II	B700	0,49		Установлено			
			4.3	II	D700	0,38		Установлено			
77	1,900	На обочине справа	5.15.1	II	930×700	0,65		Установлено	СКМ1.30	1	Монолитный 0,236
78	1,901	На разделительной	1.16	II	A900	0,35		Установлено	СКМ1.30	1	Монолитный 0,236
79	1,915	На разделительной	4.2.1	II	D700	0,38		Установлено	СКМ1.30	1	Монолитный 0,236
			8.22.1	II	500×1700	0,85		Установлено			
80	1,991	На обочине слева	2.4	II	A900	0,35		Установлено	СКМ1.30	1	Монолитный 0,236
			8.13	II	B700	0,49		Установлено			
			4.3	II	D700	0,38		Установлено			
81	2,028	На обочине слева	3.24	II	D700	0,38		Требуется	СКМ1.30	1	Монолитный 0,236
82	2,028	На обочине справа	3.4	II	D700	0,38		Установлено	СКМ1.30	1	Монолитный 0,236
			3.24	II	D700	0,38		Установлено			
			5.15.7	II	1400×700	0,98		Установлено			
83	2,253	На обочине справа	5.15.6	II	B700	0,49		Установлено	СКМ1.30	1	Монолитный 0,236

84	2,304	На обочине слева	3.20	II	D700	0,38		Требуется	СКМ1.30	1	Монолитный 0,236
85	2,304	На обочине справа	3.20	II	D700	0,38		Установлено	СКМ1.30	1	Монолитный 0,236
86	2,386	На обочине справа	3.20	II	D700	0,38		Требуется	СКМ1.30	1	Монолитный 0,236
87	2,386	На обочине слева	3.20	II	D700	0,38		Установлено	СКМ1.30	1	Монолитный 0,236
88	2,468	На обочине слева	5.15.6	II	B700	0,49		Установлено	СКМ1.30	1	Монолитный 0,236
89	2,682	На обочине справа	3.24	II	D700	0,38		Требуется	СКМ1.30	1	Монолитный 0,236
90	2,682	На обочине слева	3.4	II	D700	0,38		Установлено	СКМ1.30	1	Монолитный 0,236
			3.24	II	D700	0,38		Установлено			
			5.15.7	II	1400×700	0,98		Установлено			
91	2,694	На обочине слева	4.2.3	II	D700	0,38		Требуется	СКМ1.30	1	Монолитный 0,236
			8.22.3	II	500×1700	0,85		Требуется			
92	2,704	На обочине справа	4.1.1	II	D700	0,38		Установлено	На объекте	0	
93	2,764	На обочине справа	3.4	II	D700	0,38		Установлено	На объекте	0	
94	2,794	На обочине справа	3.24	II	D700	0,81		Установлено	СКМ1.30	1	Монолитный 0,236
95	2,794	На обочине слева	3.24	II	D700	0,81		Требуется	СКМ1.30	1	Монолитный 0,236
96	2,807	На обочине слева	5.15.3	II	B700	0,49		Требуется	СКМ1.30	1	Монолитный 0,236
97	2,809	Примыкание слева на 2,814	4.1.2	II	D700	0,38		Требуется	СКМ1.30	1	Монолитный 0,236
98	2,818	Примыкание слева на 2,814	5.21	I	600×900	0,54		Требуется	СКМ1.30	1	Монолитный 0,236
			5.22	I	600×900	0,54		Требуется			
99	2,876	На обочине слева	5.16	I	600×900	0,54		Требуется	СКМ1.30	1	Монолитный 0,236
			5.16	I	600×900	0,54		Требуется			
100	2,885	На обочине справа	5.19.1	II	B700	0,81		Установлено	СКМ1.30	1	Монолитный 0,236
			5.15.1	II	930×700	0,65		Требуется			
			5.19.2	II	B700	0,81		Установлено			
101	2,886	На разделительной справа	5.19.1	II	B700	0,81		Установлено	Кронштейн	0	
102	2,890	На обочине слева	5.19.1	II	B700	0,81		Установлено	На объекте	0	
			5.19.2	II	B700	0,81		Установлено			
103	2,890	На обочине слева	5.19.1	II	B700	0,81		Установлено	Кронштейн	0	
104	2,903	На обочине справа	5.16	I	600×900	0,54		Установлено	На объекте	0	
			5.16	I	600×900	0,54		Требуется			

105	2,956	На обочине слева	3.24	II	D700	0,81		Установлено	СКМ1.30	1	Монолитный 0,236
106	2,957	На обочине справа	5.15.1	II	930×700	0,65		Требуется	СКМ1.30	1	Монолитный 0,236
			3.24	II	D700	0,81		Требуется			
107	2,959	Примыкание слева на 2,964	4.1.2	II	D700	0,38		Требуется	СКМ1.30	1	Монолитный 0,236
108	2,968	Примыкание слева на 2,964	5.21	I	600×900	0,54		Требуется	СКМ1.30	1	Монолитный 0,236
			5.22	I	600×900	0,54		Требуется			
109	2,977	На обочине справа	6.16	II	1050×350	0,37		Требуется	На объекте	0	
110	2,980	На разделительной	5.19.1	II	B700	0,81		Установлено	На объекте	0	
111	2,980	На обочине справа	5.19.1	II	B700	0,81		Установлено	СКМ1.30	1	Монолитный 0,236
			5.19.2	II	B700	0,81		Установлено			
112	2,984	На обочине слева	5.19.2	II	B700	0,81		Установлено	СКМ1.30	1	Монолитный 0,236
			5.19.1	II	B700	0,81		Установлено			
113	2,984	На обочине слева	5.19.2	II	B700	0,81		Установлено	Кронштейн	0	
114	2,995	На обочине справа	6.16	II	1050×350	0,37		К демонтажу	На объекте	0	
115	2,995	На обочине справа	2.1	II	B700	0,49		Установлено	СКМ1.30	1	Монолитный 0,236
			8.13	II	B700	0,49		Установлено			
116	2,999	На обочине справа	5.15.1	II	930×700	0,65		К демонтажу	СКМ1.30	1	Монолитный 0,236
			8.15	II	700×350	0,24		К демонтажу			
117	3,029	На разделительной	5.19.1	II	B700	0,81		Установлено	На объекте	0	
118	3,029	На обочине справа	5.19.1	II	B700	0,81		Установлено	СКМ1.30	1	Монолитный 0,236
			5.19.2	II	B700	0,81		Установлено			
119	3,033	На обочине слева	5.19.2	II	B700	0,81		Установлено	Кронштейн	0	
120	3,033	На обочине слева	5.19.2	II	B700	0,81		Установлено	СКМ1.30	1	Монолитный 0,236
			5.19.1	II	B700	0,81		Установлено			
121	3,036	На обочине слева	6.16	II	1050×350	0,37		Установлено	СКМ1.30	1	Монолитный 0,236
122	3,036	На обочине слева	2.4	II	A900	0,35		Установлено	СКМ1.30	1	Монолитный 0,236
			8.13	II	B700	0,49		Установлено			
123	3,056	На обочине слева	5.15.1	II	930×700	0,65		Требуется	СКМ1.30	1	Монолитный 0,236
124	3,078	Примыкание справа на 3,083	5.21	I	600×900	0,54		Требуется	СКМ1.30	1	Монолитный 0,236
			5.22	I	600×900	0,54		Требуется			
125	3,088	Примыкание справа на 3,083	4.1.2	II	D700	0,38		Требуется	СКМ1.30	1	Монолитный 0,236
126	3,106	На обочине слева	5.15.1	II	930×700	0,65		Требуется	СКМ1.30	1	Монолитный 0,236

127	3,107	На обочине справа	5.15.1	II	930×700	0,65		Требуется	СКМ1.30	1	Монолитный 0,236
128	3,121	Примыкание справа на 3,125	5.21	I	600×900	0,54		Требуется	СКМ1.30	1	Монолитный 0,236
			5.22	I	600×900	0,54		Требуется			
129	3,129	Примыкание справа на 3,125	4.1.2	II	D700	0,38		Требуется	СКМ1.30	1	Монолитный 0,236
130	3,157	На обочине справа	5.15.1	II	930×700	0,65		Требуется	СКМ1.30	1	Монолитный 0,236
131	3,177	На обочине справа	6.16	II	1050×350	0,37		Установлено	СКМ1.30	1	Монолитный 0,236
132	3,183	На обочине справа	2.4	II	A900	0,35		Установлено	СКМ1.30	1	Монолитный 0,236
			5.19.1	II	B700	0,81		Установлено			
			5.19.2	II	B700	0,81		Установлено			
133	3,183	На обочине справа	5.19.1	II	B700	0,81		Установлено	Кронштейн	0	
134	3,186	На обочине слева	5.19.1	II	B700	0,81		Установлено	Кронштейн	0	
135	3,186	На обочине слева	5.19.1	II	B700	0,81		Установлено	СКМ1.30	1	Монолитный 0,236
			5.19.2	II	B700	0,81		Установлено			
Итого установлено:		73									
Итого требуется:		142									
Итого к демонтажу		3									
Итого:		218									

Сводная ведомость объёмов горизонтальной дорожной разметки
Автодорога по ул. Юбилейная (включая проезды вдоль путепровода)
Основное направление

№ км	1.1	1.2	1.3	1.4	1.5	1.6	1.7	1.8	1.11	1.12	1.13	1.14.1	1.16.1	1.16.2	1.16.3	1.17.1	1.18			1.19	1.24.2	Итого
Коеф. привед. к 1.1*	1,00	1,00	2,00	1,00	0,25	0,75	0,50	0,25	1,75	1,00	1,50	0,80	-	-	-	-	-	-	-	-	-	-
Ширина, м	0,10	0,10	0,10	0,10	0,10	0,10	0,10	0,20	0,10	0,40	0,60	4,00	-	-	-	0,10	-	-	-	-	-	-
Единицы	м	м	м	м	м	м	м	м	м	м	м²	м²	м²	м²	м²	м²	шт.	шт.	шт.	шт.	шт.	м²
0,000 - 1,000	792,91	71,37	307,00	157,35	979,27	200,14	106,02		88,44		3,90	67,20	11,84	3,88	3,47		6	6	4			339,14
1,000 - 2,000	905,75	74,08			486,00	150,00	105,03	77,01			1,50	118,40	45,89	2,63			7		7			322,70
2,000 - 3,000	984,30		282,03		711,05	266,99		193,12	55,00	8,00		102,40	99,51			5,12		2	2	6	10	457,60
3,000 - 3,187	40,00		143,00		150,08	99,92				16,00		102,40						4	4			167,41
Длина, км	2,723	0,145	0,732	0,157	2,326	0,717	0,211	0,270	0,143	0,024												
Привед. длина, км	2,723	0,145	1,464	0,157	0,582	0,538	0,106	0,068	0,251	0,024												6,057
Площадь, м²	272,30	14,54	146,41	15,74	58,16	53,78	10,55	13,51	25,10	9,60	5,40	390,40	157,24	6,51	3,47	5,12	15,73	18,00	37,23	9,48	18,60	1286,85

*Такой же ширины

Адресная ведомость горизонтальной дорожной разметки
Автодорога по ул. Юбилейная (включая проезды вдоль путепровода)
Основное направление

№п/п	Начало, км,м	Конец, км,м	Расположение	Номер	Длина, м	Количество	Материал	Площадь, м²			Состояние
								Бел.	Жёл.	Всего	
1	0,000	0,010	Ось	1.1	20,4		Краска	2,04		2,04	К нанесению
2	0,000	0,010	Край 2-й полосы слева	1.16.2	10		Краска	0,88		0,88	К нанесению
3	0,000	0,010	Край 2-й полосы слева	1.1	20,3		Краска	2,03		2,03	К нанесению
4	0,000	0,010	Край 1-й полосы справа	1.16.3	10		Краска	0,56		0,56	К нанесению
5	0,000	0,001	Край 3-й полосы слева	1.2	1		Краска	0,10		0,10	К нанесению
6	0,000	0,024	Ось	1.16.1	24		Краска	11,84		11,84	К нанесению
7	0,001	0,046	Край 2-й полосы справа	1.2	47,7		Краска	4,77		4,77	К нанесению
8	0,001	0,011	Край 3-й полосы слева	1.11	10,3		Краска	1,81		1,81	К нанесению
9	0,010	0,030	Край 1-й полосы слева	1.1	20,4		Краска	2,04		2,04	К нанесению
10	0,011	0,033	Край 3-й полосы слева	1.2	22,6		Краска	2,26		2,26	К нанесению
11	0,011	0,280	Край 1-й полосы справа	1.5	270,3		Краска	6,76		6,76	К нанесению
12	0,024	0,033	Ось	1.3	9		Краска	1,80		1,80	К нанесению
13	0,030	0,080	Край 1-й полосы слева	1.6	48		Краска	3,75		3,75	К нанесению
14	0,030	0,030	Край 2-й полосы слева	1.18		1	Краска	1,50		1,50	К нанесению
15	0,030	0,030	Левый край разделительной	1.18		1	Краска	1,50		1,50	К нанесению
16	0,033	0,049	Край 3-й полосы слева	1.11	16,1		Краска	2,82		2,82	К нанесению
17	0,033	0,047	Ось	1.11	14		Краска	2,45		2,45	К нанесению
18	0,047	0,096	Ось	1.3	49		Краска	9,80		9,80	К нанесению
19	0,060	0,060	Левый край разделительной	1.18		1	Краска	1,50		1,50	К нанесению
20	0,060	0,060	Край 2-й полосы слева	1.18		1	Краска	1,50		1,50	К нанесению
21	0,079	0,361	Край 1-й полосы слева	1.5	280,8		Краска	7,02		7,02	К нанесению
22	0,096	0,114	Край 2-й полосы справа	1.11	18		Краска	3,15		3,15	К нанесению
23	0,096	0,112	Ось	1.11	16		Краска	2,80		2,80	К нанесению
24	0,112	0,361	Ось	1.3	249,1		Краска	49,81		49,81	К нанесению
25	0,132	0,232	Край 2-й полосы слева	1.4	98,3		Краска		9,83	9,83	К нанесению
26	0,154	0,168	Край 2-й полосы справа	1.11	14		Краска	2,45		2,45	К нанесению
27	0,175	0,232	Край 2-й полосы справа	1.4	59,1		Краска		5,91	5,91	К нанесению
28	0,279	0,329	Край 1-й полосы справа	1.6	48,2		Краска	3,76		3,76	К нанесению
29	0,309	0,309	Край 1-й полосы справа	1.18		1	Краска	1,50		1,50	К нанесению
30	0,309	0,309	Правый край разделительной	1.18		1	Краска	1,21		1,21	К нанесению
31	0,329	0,329	Край 1-й полосы справа	1.18		1	Краска	1,50		1,50	К нанесению
32	0,329	0,329	Правый край разделительной	1.18		1	Краска	1,21		1,21	К нанесению
33	0,329	0,349	Край 1-й полосы справа	1.1	20		Краска	2,00		2,00	К нанесению
34	0,349	0,361	Край 1-й полосы справа	1.1	34,5		Краска	3,45		3,45	К нанесению
35	0,349	0,358	Край 1-й полосы справа	1.16.2	9		Краска	3,00		3,00	К нанесению
36	0,351	0,365	Край 1-й полосы справа	1.1	21,4		Краска	2,14		2,14	К нанесению
37	0,352	0,357	Край 2-й полосы справа	1.16.3	5		Краска	2,90		2,90	К нанесению
38	0,361	0,365	Край 1-й полосы справа	1.7	4		Краска	0,20		0,20	К нанесению
39	0,361	0,373	Левый край разделительной	1.7	12		Краска	0,60		0,60	К нанесению
40	0,361	0,373	Правый край разделительной	1.7	12		Краска	0,60		0,60	К нанесению
41	0,365	0,375	Край 1-й полосы справа	1.13	10,1		Краска	1,50		1,50	К нанесению
42	0,373	0,382	Левый край разделительной	1.1	9		Краска	0,90		0,90	К нанесению

43	0,373	0,382	Правый край разделительной	1.1	9		Краска	0,90		0,90	К нанесению
44	0,384	0,384	Край 1-й полосы справа	1.14.1	10,5		Краска	17,60	16,00	33,60	К нанесению
45	0,386	0,406	Левый край разделительной	1.1	20		Краска	2,00		2,00	К нанесению
46	0,386	0,653	Правый край разделительной	1.1	267		Краска	26,70		26,70	К нанесению
47	0,406	0,406	Ось	1.18		1	Краска	2,19		2,19	К нанесению
48	0,406	0,406	Край 1-й полосы слева	1.18		1	Краска	1,21		1,21	К нанесению
49	0,406	0,456	Левый край разделительной	1.6	48		Краска	3,75		3,75	К нанесению
50	0,426	0,426	Ось	1.18		1	Краска	2,19		2,19	К нанесению
51	0,426	0,426	Край 1-й полосы слева	1.18		1	Краска	1,21		1,21	К нанесению
52	0,455	0,653	Левый край разделительной	1.5	198,1		Краска	4,95		4,95	К нанесению
53	0,653	0,683	Правый край разделительной	1.7	30		Краска	1,50		1,50	К нанесению
54	0,653	0,683	Левый край разделительной	1.7	30		Краска	1,50		1,50	К нанесению
55	0,654	0,672	Край 1-й полосы справа	1.7	18		Краска	0,90		0,90	К нанесению
56	0,672	0,688	Край 1-й полосы справа	1.13	16,1		Краска	2,40		2,40	К нанесению
57	0,683	0,696	Правый край разделительной	1.1	13		Краска	1,30		1,30	К нанесению
58	0,683	0,696	Левый край разделительной	1.1	13		Краска	1,30		1,30	К нанесению
59	0,698	0,698	Край 1-й полосы справа	1.14.1	10,5		Краска	17,60	16,00	33,60	К нанесению
60	0,700	0,720	Левый край разделительной	1.1	20		Краска	2,00		2,00	К нанесению
61	0,700	1,374	Правый край разделительной	1.1	674		Краска	67,40		67,40	К нанесению
62	0,720	0,770	Левый край разделительной	1.6	48		Краска	3,75		3,75	К нанесению
63	0,720	0,720	Ось	1.18		1	Краска	2,19		2,19	К нанесению
64	0,720	0,720	Край 1-й полосы слева	1.18		1	Краска	1,21		1,21	К нанесению
65	0,740	0,740	Ось	1.18		1	Краска	2,19		2,19	К нанесению
66	0,740	0,740	Край 1-й полосы слева	1.18		1	Краска	1,21		1,21	К нанесению
67	0,770	1,374	Левый край разделительной	1.5	604,4		Краска	15,11		15,11	К нанесению
68	1,374	1,399	Правый край разделительной	1.7	25		Краска	1,25		1,25	К нанесению
69	1,374	1,399	Левый край разделительной	1.7	25		Краска	1,25		1,25	К нанесению
70	1,375	1,390	Край 1-й полосы справа	1.7	15		Краска	0,75		0,75	К нанесению
71	1,383	1,389	Ось примыкания	1.1	15,8		Краска	1,58		1,58	К нанесению
72	1,390	1,400	Край 1-й полосы справа	1.13	10,3		Краска	1,50		1,50	К нанесению
73	1,399	1,406	Левый край разделительной	1.1	7		Краска	0,70		0,70	К нанесению
74	1,399	1,406	Правый край разделительной	1.1	7		Краска	0,70		0,70	К нанесению
75	1,408	1,408	Край 1-й полосы справа	1.14.1	10,5		Краска	17,60	16,00	33,60	К нанесению
76	1,410	1,550	Правый край разделительной	1.1	140		Краска	14,00		14,00	К нанесению
77	1,410	1,430	Левый край разделительной	1.1	20		Краска	2,00		2,00	К нанесению
78	1,430	1,430	Ось	1.18		1	Краска	2,19		2,19	К нанесению
79	1,430	1,480	Левый край разделительной	1.6	48		Краска	3,75		3,75	К нанесению
80	1,430	1,430	Край 1-й полосы слева	1.18		1	Краска	1,21		1,21	К нанесению
81	1,450	1,450	Ось	1.18		1	Краска	2,19		2,19	К нанесению
82	1,450	1,450	Край 1-й полосы слева	1.18		1	Краска	1,21		1,21	К нанесению

83	1,480	1,550	Левый край разделительной	1.5	70		Краска	1,75		1,75	К нанесению
84	1,552	1,552	Край 1-й полосы справа	1.14.1	10,5		Краска	17,60	16,00	33,60	К нанесению
85	1,554	1,590	Правый край разделительной	1.1	36		Краска	3,60		3,60	К нанесению
86	1,554	1,570	Левый край разделительной	1.1	16		Краска	1,60		1,60	К нанесению
87	1,570	1,584	Левый край разделительной	1.7	14		Краска	0,70		0,70	К нанесению
88	1,584	1,604	Левый край разделительной	1.1	20		Краска	2,00		2,00	К нанесению
89	1,590	1,807	Правый край разделительной	1.1	217,1		Краска	21,71		21,71	К нанесению
90	1,604	1,604	Ось	1.18		1	Краска	1,21		1,21	К нанесению
91	1,604	1,654	Левый край разделительной	1.6	48		Краска	3,75		3,75	К нанесению
92	1,604	1,604	Край 1-й полосы слева	1.18		1	Краска	2,19		2,19	К нанесению
93	1,624	1,624	Ось	1.18		1	Краска	1,21		1,21	К нанесению
94	1,624	1,624	Край 1-й полосы слева	1.18		1	Краска	2,19		2,19	К нанесению
95	1,654	1,669	Левый край разделительной	1.5	15		Краска	0,38		0,38	К нанесению
96	1,669	1,684	Левый край разделительной	1.7	15		Краска	0,75		0,75	К нанесению
97	1,687	1,687	Край 1-й полосы справа	1.14.1	10,5		Краска	17,60	16,00	33,60	К нанесению
98	1,689	1,709	Левый край разделительной	1.1	20		Краска	2,00		2,00	К нанесению
99	1,709	1,709	Край 1-й полосы слева	1.18		1	Краска	2,19		2,19	К нанесению
100	1,709	1,709	Ось	1.18		1	Краска	1,21		1,21	К нанесению
101	1,709	1,759	Левый край разделительной	1.6	48		Краска	3,75		3,75	К нанесению
102	1,729	1,729	Ось	1.18		1	Краска	1,21		1,21	К нанесению
103	1,729	1,729	Край 1-й полосы слева	1.18		1	Краска	2,19		2,19	К нанесению
104	1,759	1,776	Левый край разделительной	1.5	17		Краска	0,43		0,43	К нанесению
105	1,776	1,787	Левый край разделительной	1.7	11		Краска	0,55		0,55	К нанесению
106	1,787	1,807	Левый край разделительной	1.1	20		Краска	2,00		2,00	К нанесению
107	1,806	1,806	Ось	1.18		1	Краска	1,21		1,21	К нанесению
108	1,807	1,807	Край 1-й полосы слева	1.18		1	Краска	2,19		2,19	К нанесению
109	1,807	1,884	Левый край разделительной	1.8	77		Краска	3,85		3,85	К нанесению
110	1,807	1,885	Левый край разделительной	1.16.1	78		Краска	44,04		44,04	К нанесению
111	1,887	1,887	Край 1-й полосы справа	1.14.1	10,5		Краска	17,60		17,60	К нанесению
112	1,889	1,926	Левый край разделительной	1.2	37		Краска	3,70		3,70	К нанесению
113	1,889	1,916	Правый край разделительной	1.2	37,1		Краска	3,71		3,71	К нанесению
114	1,979	1,987	Ось	1.16.1	8		Краска	1,85		1,85	К нанесению
115	1,987	2,031	Левый край разделительной	1.1	44		Краска	4,40		4,40	К нанесению
116	1,990	2,203	Правый край разделительной	1.5	213,1		Краска	5,33		5,33	К нанесению
117	2,028	2,028	Край 1-й полосы справа	1.24.2		1	Краска	1,91		1,91	К нанесению
118	2,028	2,028	Ось	1.24.2		1	Краска	1,91		1,91	К нанесению
119	2,031	2,253	Левый край разделительной	1.1	222,1		Краска	22,21		22,21	К нанесению
120	2,203	2,253	Правый край разделительной	1.6	50		Краска	3,75		3,75	К нанесению
121	2,213	2,213	Ось	1.19		1	Краска	1,58		1,58	К нанесению
122	2,233	2,233	Ось	1.19		1	Краска	1,58		1,58	К нанесению
123	2,243	2,243	Ось	1.19		1	Краска	1,58		1,58	К нанесению

124	2,253	2,467	Правый край разделительной	1.16.1	214		Краска	99,51		99,51	К нанесению
125	2,253	2,284	Левый край разделительной	1.1	31,2		Краска	3,12		3,12	К нанесению
126	2,253	2,284	Левый край разделительной	1.1	31		Краска	3,10		3,10	К нанесению
127	2,253	2,284	Правый край разделительной	1.8	31		Краска	1,55		1,55	К нанесению
128	2,284	2,411	Правый край разделительной	1.1	127,1		Краска	12,71		12,71	К нанесению
129	2,284	2,411	Левый край разделительной	1.1	127		Краска	12,70		12,70	К нанесению
130	2,304	2,304	Край 1-й полосы справа	1.24.2		1	Краска	1,66		1,66	К нанесению
131	2,386	2,386	Край 1-й полосы слева	1.24.2		1	Краска	1,66		1,66	К нанесению
132	2,411	2,468	Левый край разделительной	1.1	57,1		Краска	5,71		5,71	К нанесению
133	2,411	2,468	Левый край разделительной	1.8	57		Краска	2,85		2,85	К нанесению
134	2,411	2,468	Правый край разделительной	1.1	57		Краска	5,70		5,70	К нанесению
135	2,468	2,518	Левый край разделительной	1.6	48		Краска	3,75		3,75	К нанесению
136	2,468	2,709	Правый край разделительной	1.1	241,1		Краска	24,11		24,11	К нанесению
137	2,488	2,488	Ось	1.19		1	Краска	1,58		1,58	К нанесению
138	2,498	2,498	Ось	1.19		1	Краска	1,58		1,58	К нанесению
139	2,518	2,518	Ось	1.19		1	Краска	1,58		1,58	К нанесению
140	2,518	2,693	Левый край разделительной	1.5	175		Краска	4,38		4,38	К нанесению
141	2,682	2,682	Край 1-й полосы слева	1.24.2		1	Краска	1,91		1,91	К нанесению
142	2,682	2,682	Ось	1.24.2		1	Краска	1,91		1,91	К нанесению
143	2,697	2,886	Край 1-й полосы слева	1.5	189,1		Краска	4,73		4,73	К нанесению
144	2,702	2,807	Край 1-й полосы слева	1.8	105,2		Краска	5,26		5,26	К нанесению
145	2,709	2,762	Ось	1.3	53		Краска	10,61		10,61	К нанесению
146	2,712	2,764	Край 1-й полосы справа	1.5	52		Краска	1,30		1,30	К нанесению
147	2,762	2,886	Ось	1.3	124		Краска	24,81		24,81	К нанесению
148	2,763	2,816	Край 1-й полосы справа	1.5	57		Краска	1,43		1,43	К нанесению
149	2,794	2,794	Край 1-й полосы справа	1.24.2		1	Краска	1,91		1,91	К нанесению
150	2,794	2,794	Правый край разделительной	1.24.2		1	Краска	1,91		1,91	К нанесению
151	2,816	2,866	Край 1-й полосы справа	1.6	48		Краска	3,75		3,75	К нанесению
152	2,860	2,873	Край 2-й полосы слева	1.11	13		Краска	2,28		2,28	К нанесению
153	2,864	2,880	Левая кромка	1.17.1	16		Краска		2,56	2,56	К нанесению
154	2,866	2,886	Край 1-й полосы справа	1.1	20		Краска	2,00		2,00	К нанесению
155	2,873	2,886	Край 2-й полосы слева	1.11	13		Краска	2,28		2,28	К нанесению
156	2,888	2,888	Край 2-й полосы справа	1.14.1	16		Краска	25,60	25,60	51,20	К нанесению
157	2,890	2,910	Край 1-й полосы слева	1.1	20		Краска	2,00		2,00	К нанесению
158	2,890	2,957	Край 1-й полосы справа	1.6	65		Краска	5,03		5,03	К нанесению
159	2,890	2,967	Ось	1.3	77		Краска	15,40		15,40	К нанесению
160	2,891	2,905	Край 2-й полосы справа	1.11	14		Краска	2,45		2,45	К нанесению
161	2,896	2,914	Правая кромка	1.17.1	18		Краска		2,56	2,56	К нанесению
162	2,905	2,920	Край 2-й полосы справа	1.11	15		Краска	2,63		2,63	К нанесению
163	2,910	2,960	Край 1-й полосы слева	1.6	48		Краска	3,75		3,75	К нанесению
164	2,937	2,937	Край 1-й полосы справа	1.18		1	Краска	2,19		2,19	К нанесению
165	2,937	2,937	Правый край разделительной	1.18		1	Краска	1,50		1,50	К нанесению
166	2,956	2,956	Левый край разделительной	1.24.2		1	Краска	1,91		1,91	К нанесению
167	2,956	2,956	Край 1-й полосы слева	1.24.2		1	Краска	1,91		1,91	К нанесению
168	2,957	2,957	Ось	1.18		1	Краска	1,50		1,50	К нанесению
169	2,957	2,977	Край 1-й полосы справа	1.1	20		Краска	2,00		2,00	К нанесению

170	2,957	2,957	Край 1-й полосы справа	1.18		1	Краска	2,19		2,19	К нанесению
171	2,960	2,995	Край 1-й полосы слева	1.5	35		Краска	0,88		0,88	К нанесению
172	2,967	2,995	Ось	1.3	28		Краска	5,60		5,60	К нанесению
173	2,977	2,977	Ось	1.12	8		Краска	3,20		3,20	К нанесению
174	2,982	2,982	Край 2-й полосы справа	1.14.1	16		Краска	25,60	25,60	51,20	К нанесению
175	3,031	3,031	Край 2-й полосы справа	1.14.1	16		Краска	25,60	25,60	51,20	К нанесению
176	3,033	3,087	Ось	1.3	54		Краска	10,80		10,80	К нанесению
177	3,033	3,107	Край 1-й полосы справа	1.5	74		Краска	1,85		1,85	К нанесению
178	3,036	3,036	Ось	1.12	8		Краска	3,20		3,20	К нанесению
179	3,036	3,056	Край 1-й полосы слева	1.1	20		Краска	2,00		2,00	К нанесению
180	3,056	3,056	Левый край разделительной	1.18		1	Краска	1,50		1,50	К нанесению
181	3,056	3,056	Край 1-й полосы слева	1.18		1	Краска	2,19		2,19	К нанесению
182	3,056	3,106	Край 1-й полосы слева	1.6	48		Краска	3,75		3,75	К нанесению
183	3,076	3,076	Край 1-й полосы слева	1.18		1	Краска	2,19		2,19	К нанесению
184	3,076	3,076	Левый край разделительной	1.18		1	Краска	1,50		1,50	К нанесению
185	3,087	3,122	Ось	1.3	35		Краска	7,00		7,00	К нанесению
186	3,106	3,182	Край 1-й полосы слева	1.5	76,1		Краска	1,90		1,90	К нанесению
187	3,107	3,157	Край 1-й полосы справа	1.6	49,9		Краска	3,74		3,74	К нанесению
188	3,128	3,182	Ось	1.3	54		Краска	10,80		10,80	К нанесению
189	3,137	3,137	Край 1-й полосы справа	1.18		1	Краска	2,19		2,19	К нанесению
190	3,137	3,137	Правый край разделительной	1.18		1	Краска	1,50		1,50	К нанесению
191	3,157	3,157	Край 1-й полосы справа	1.18		1	Краска	2,19		2,19	К нанесению
192	3,157	3,157	Правый край разделительной	1.18		1	Краска	1,50		1,50	К нанесению
193	3,157	3,177	Край 1-й полосы справа	1.1	20		Краска	2,00		2,00	К нанесению
194	3,177	3,177	Ось	1.12	8		Краска	3,20		3,20	К нанесению
195	3,184	3,184	Край 2-й полосы справа	1.14.1	16		Краска	25,60	25,60	51,20	К нанесению
Итого к нанесению							Все	1080,60	203,26	1283,86	

Ведомость дорожного ограждения
Автодорога по ул. Юбилейная (включая проезды вдоль путепровода)
Основное направление

№ п/п	Начало участка, км,м	Конец участка, км,м	Проектируемые в соответствии с нормативными документами		Фактически установленные			Демонтаж существующего ограждения, м	Установка нового ограждения, м	Расположение	Тип	Высота, м	Зона расположения
			Уровень удерживающей способности	Протяжённость, м	Уровень удерживающей способности	Протяжённость, м	Дата установки						
1	0,113	0,328		210,9					210,9	Левая обочина	(марка не задана)	0,75	Насыпь
2	0,169	0,325		159,6					159,6	Правая обочина	(марка не задана)	0,75	Насыпь
3	0,669	1,575		907,3					907,3	Левая обочина	(марка не задана)	0,75	Насыпь
4	0,679	1,377		699,8					699,8	Правая обочина	(марка не задана)	0,75	Насыпь
5	1,397	1,559		163,9					163,9	Правая обочина	(марка не задана)	0,75	Насыпь
6	1,567	1,657		91,8					91,8	Правая обочина	(марка не задана)	0,75	Насыпь
7	1,584	1,675		92,8					92,8	Левая обочина	(марка не задана)	0,75	Насыпь
8	1,667	1,778		112,2					112,2	Правая обочина	(марка не задана)	0,75	Насыпь
9	1,682	1,779		100,1					100,1	Левая обочина	(марка не задана)	0,75	Насыпь
10	2,017	2,281				264,1				Правая обочина	(марка не задана)	0,75	Насыпь
11	2,017	2,282				265,1				Левая обочина	(марка не задана)	0,75	Насыпь
12	2,281	2,419				138,1				Правая обочина	(марка не задана)	0,75	Насыпь
13	2,281	2,419				138				Левая обочина	(марка не задана)	0,75	Насыпь
14	2,418	2,708				290,1				Правая обочина	(марка не задана)	0,75	Насыпь
15	2,418	2,692				274,1				Левая обочина	(марка не задана)	0,75	Насыпь
Итого:				2538,4		1369,5		0	2538,4				

Ведомость пешеходных ограждений
Автодорога по ул. Юбилейная (включая проезды вдоль путепровода)
Основное направление

№п/п	Начало участка, км,м	Конец участка, км,м	Протяженность, м			Дата установки, г	Расположение	Тип	Высота, м	Материал	Зона расположения
			Проектируемые в соответствии с нормативными документами, м	Фактически установленные, м	Потребность в установке, м						
1	1,856	1,884	28	28			Правая обочина	ОПО-1,10:2,00 ГОСТ -2010	1,10		Насыпь
2	1,889	1,922	91,2	91,2			Иное	ОПО-1,10:2,00 ГОСТ -2010	1,10		Насыпь
3	1,889	1,914	42,3	42,3			Ось	ОПО-1,10:2,00 ГОСТ -2010	1,10		Насыпь
4	2,742	2,786	44,1	44,1			Левая обочина	ОПО-1,10:2,00 ГОСТ -2010	1,10		Насыпь
5	2,823	2,859	36	36			Левая обочина	ОПО-1,10:2,00 ГОСТ -2010	1,10		Насыпь
6	2,890	2,956	66	66			Левая обочина	ОПО-1,10:2,00 ГОСТ -2010	1,10		Насыпь
7	2,925	2,998	73	73			Правая обочина	ОПО-1,10:2,00 ГОСТ -2010	1,10		Насыпь
8	2,971	2,995	24,6	24,6			Левая обочина	ОПО-1,10:2,00 ГОСТ -2010	1,10		Насыпь
9	2,998	2,999		1			Правая обочина	ОПО-1,10:2,00 ГОСТ -2010	1,10		Насыпь
10	3,002	3,012	12,8	12,8			Иное	ОПО-1,10:2,00 ГОСТ -2010	1,10		Насыпь
11	3,021	3,029	10,4	10,4			Иное	ОПО-1,10:2,00 ГОСТ -2010	1,10		Насыпь
12	3,024	3,028	5,9	5,9			Иное	ОПО-1,10:2,00 ГОСТ -2010	1,10		Насыпь
13	3,029	3,030		1,6			Иное	ОПО-1,10:2,00 ГОСТ -2010	1,10		Насыпь
14	3,031	3,033		2,1			Иное	ОПО-1,10:2,00 ГОСТ -2010	1,10		Насыпь
15	3,033	3,039	6,2	6,2			Иное	ОПО-1,10:2,00 ГОСТ -2010	1,10		Насыпь
16	3,033	3,076	43	43			Правая обочина	ОПО-1,10:2,00 ГОСТ -2010	1,10		Насыпь
17	3,051	3,182	131,2	131,2			Левая обочина	ОПО-1,10:2,00 ГОСТ -2010	1,10		Насыпь
18	3,093	3,119	26	26			Правая обочина	ОПО-1,10:2,00 ГОСТ -2010	1,10		Насыпь
19	3,129	3,181	51,8	51,8			Правая обочина	ОПО-1,10:2,00 ГОСТ -2010	1,10		Насыпь
20	3,182	3,183		1			Левая обочина	ОПО-1,10:2,00 ГОСТ -2010	1,10		Насыпь
21	3,186	3,209	24,6	24,6			Иное	ОПО-1,10:2,00 ГОСТ -2010	1,10		Насыпь
22	3,186	3,199	16	16			Иное	ОПО-1,10:2,00 ГОСТ -2010	1,10		Насыпь
Итого:			733,1	738,8							

Ведомость светофорных объектов

Автодорога по ул. Юбилейная (включая проезды вдоль путепровода)

Основное направление

№п/п	Адрес, км,м	Объект	Количество светофоров на объекте		Год установки	Расположение
			транспортных	пешеходных		
1	2,964	примыкание	2	1		
2	3,015	пересечение	2	2		
3	3,184	пешеходный переход	2	1		
Итого:			6	4		

Ведомость искусственного освещения

Автодорога по ул. Юбилейная (включая проезды вдоль путепровода)

Основное направление

№п/п	Начало участка, км,м	Конец участка, км,м	Объект установки	Проектируемые		Установленные		К установке		Расположение
				Опор / светильников, шт	Протяжённость, м	Опор / светильников, шт	Протяжённость, м	Опор / светильников, шт	Протяжённость, м	
1	0,005	0,687		14/14	682	14/14	682	0/0	0	Правая кромка
2	0,841	1,061		2/2	220	2/2	220	0/0	0	Правая кромка
3	1,345	1,372		2/2	27	2/2	27	0/0	0	Правая бровка
4	1,379	1,588		2/2	209	2/2	209	0/0	0	Левая кромка
5	1,614	1,894		3/3	280	3/3	280	0/0	0	Правая кромка
6	1,991	2,764		4/4	773	4/4	773	0/0	0	Правая кромка
7	2,997	2,997		1/1	0	1/1	0	0/0	0	Правая кромка
8	3,034	3,178		5/5	144	5/5	144	0/0	0	Левая кромка
Итого:				33/33	2335	33/33	2335			

Ведомость пешеходных дорожек, тротуаров
Автодорога по ул. Юбилейная (включая проезды вдоль путепровода)
Основное направление

№п/п	Начало участка, км,м	Конец участка, км,м	Расположение	Ширина, м	Объект установки	Материал	Протяженность		
							Проектируемые, м	Установленные, м	К установке, м
1	0,074	1,581	Слева	2,0		Асфальтобетон	1507	1507	
2	1,582	1,676	Слева	2,0		Асфальтобетон	94	94	
3	1,668	1,689	Справа	2,0		Асфальтобетон	21		21
4	1,682	1,776	Слева	2,0		Асфальтобетон	94	94	
5	1,789	1,898	Слева	2,0		Асфальтобетон	109	109	
6	1,856	1,885	Справа	1,0		Асфальтобетон	29	29	
7	1,885	1,911	Справа	2,5		Асфальтобетон	26	26	
8	2,016	2,016	Слева	1,0		Асфальтобетон	0	0	
9	2,017	2,709	Справа	1,0		Асфальтобетон	692	692	
10	2,741	2,786	Слева	2,5		Асфальтобетон	45	45	
11	2,769	2,844	Справа	4,1		Асфальтобетон	75	75	
12	2,791	2,810	Слева	2,5		Асфальтобетон	19	19	
13	2,818	2,859	Слева	3,2		Асфальтобетон	41	41	
14	2,846	2,892	Справа	4,1		Асфальтобетон	46	46	
15	2,886	2,960	Слева	3,8		Асфальтобетон	74	74	
16	2,914	3,010	Справа	4,0		Асфальтобетон	96	96	
17	2,967	2,997	Справа	2,8		Асфальтобетон	29	29	
18	3,009	3,009	Слева	6,9		Асфальтобетон	0	0	
19	3,024	3,208	Слева	2,5		Асфальтобетон	184	184	
20	3,025	3,078	Справа	4,0		Асфальтобетон	53	53	
21	3,087	3,122	Справа	3,0		Асфальтобетон	35	35	
22	3,129	3,182	Справа	3,7		Асфальтобетон	53	53	
Итого:							3322	3301	21

Ведомость остановок общественного транспорта
Автодорога по ул. Юбилейная (включая проезды вдоль путепровода)
Основное направление

№п/п	Адрес, км,м	Расположение	Название	Наличие посадочных площадок, заездных карманов, павильонов		Наличие переходно-скоростных полос	Длина по нормативу, м		Фактическая длина, м	
				обустроено	требуется		разгон	торможение	разгон	торможение
1	2,873	Слева		заездной карман, павильон, посадочная площадка		Нет	120	80	—	—
2	2,905	Справа		заездной карман, павильон, посадочная площадка		Нет	130	75	—	—

**Автодорога по ул. Юбилейная (включая проезды вдоль путепровода)
проезд №1**

№п/п	Адрес, км,м	Расположение	Номер по ГОСТ	Типоразмер	Размер щитка, мм	Площадь щитка, м²	Материал плёнки	Состояние	Конструкция установки	Кол-во опор	Фундамент, объём бетона, м³
1	0,001	На обочине справа	2.1	II	B700	0,49		Требуется	СКМ1.30	1	Монолитный 0,236
			5.5	II	B700	0,49		Требуется			
2	0,013	Примыкание справа "ул.Озерная" на 0,008	5.7.1	II	1050×350	0,37		Требуется	СКМ1.30	1	Монолитный 0,236
			2.4	II	A900	0,35		Требуется			
3	0,098	На обочине справа	2.1	II	B700	0,49		Требуется	СКМ1.30	1	Монолитный 0,236
4	0,113	Примыкание справа "ул.Равнинная" на 0,109	5.7.1	II	1050×350	0,37		Требуется	СКМ1.30	1	Монолитный 0,236
			2.4	II	A900	0,35		Требуется			
5	0,204	На обочине справа	2.1	II	B700	0,49		Требуется	СКМ1.30	1	Монолитный 0,236
6	0,221	Примыкание справа "ул.Партизанская" на 0,215	5.7.1	II	1050×350	0,37		Требуется	СКМ1.30	1	Монолитный 0,236
			2.4	II	A900	0,35		Требуется			
7	0,306	На обочине слева	3.1	II	D700	0,38		Требуется	СКМ1.30	1	Монолитный 0,236
8	0,309	На обочине справа	2.4	II	A900	0,35		Требуется	СКМ1.30	1	Монолитный 0,236
			5.6	II	B700	0,49		Требуется			
Итого установлено:		0									
Итого требуется:		13									
Итого к демонтажу		0									
Итого:		13									

**Автодорога по ул. Юбилейная (включая проезды вдоль путепровода)
проезд №1**

№п/п	Начало участка, км,м	Конец участка, км,м	Расположение	Ширина, м	Объект установки	Материал	Протяженность		
							Проектируемые, м	Установленные, м	К установке, м
1	0,011	0,023	Слева	1,5		Асфальтобетон	11	11	
2	0,026	0,041	Справа	1,5		Асфальтобетон	15	15	
Итого:							26	26	

Ведомость дорожных знаков
Автодорога по ул. Юбилейная (включая проезды вдоль путепровода)
проезд №2

№п/п	Адрес, км,м	Расположение	Номер по ГОСТ	Типоразмер	Размер щитка, мм	Площадь щитка, м²	Материал плёнки	Состояние	Конструкция установки	Кол-во опор	Фундамент, объём бетона, м³
1	0,005	На обочине слева	3.4	II	D700	0,38		Установлено	СКМ1.30	1	Монолитный 0,236
			8.3.1	II	700×350	0,24		Установлено			
2	0,007	На обочине справа	3.1	II	D700	0,38		Установлено	На объекте	0	
3	0,016	На обочине слева	2.5	II	B700	0,41		Установлено	СКМ1.30	1	Монолитный 0,236
			8.13	II	B700	0,49		Установлено			
			4.3	II	D700	0,38		Установлено			
4	0,066	На обочине слева	5.6	II	B700	0,49		Установлено	СКМ1.30	1	Монолитный 0,236
			2.4	II	A900	0,35		К демонтажу			
5	0,318	На обочине слева	5.5	II	B700	0,49		Требуется	СКМ1.30	1	Монолитный 0,236
Итого установлено:			7								
Итого требуется:			1								
Итого к демонтажу			1								
Итого:			9								

Ведомость пешеходных ограждений
Автодорога по ул. Юбилейная (включая проезды вдоль путепровода)
проезд №2

№п/п	Начало участка, км,м	Конец участка, км,м	Протяженность, м			Дата установки, г	Расположение	Тип	Высота, м	Материал	Зона расположения
			Проектируемые в соответствии с нормативными документами, м	Фактически установленные, м	Потребность в установке, м						
1	0,001	0,066	65,6	65,6			Левая обочина	ОПО-1,10:2,00 ГОСТ -2010	1,10		Насыпь
Итого:			65,6	65,6							

**Автодорога по ул. Юбилейная (включая проезды вдоль путепровода)
проезд №3**

№п/п	Адрес, км,м	Расположение	Номер по ГОСТ	Типоразмер	Размер щитка, мм	Площадь щитка, м²	Материал плёнки	Состояние	Конструкция установки	Кол-во опор	Фундамент, объём бетона, м³
1	0,023	На обочине справа	5.5	II	B700	0,49		Установлено	СКМ1.30	1	Монолитный 0,236
2	0,078	На обочине справа	2.1	II	B700	0,49		Требуется	СКМ1.30	1	Монолитный 0,236
3	0,090	Примыкание справа "ул.Логовская" на 0,087	5.7.1	II	1050×350	0,37		Требуется	СКМ1.30	1	Монолитный 0,236
			2.4	II	A900	0,35		Требуется			
4	0,129	Примыкание справа на 0,132	5.21	I	600×900	0,54		Требуется	СКМ1.30	1	Монолитный 0,236
			5.22	I	600×900	0,54		Требуется			
5	0,138	Примыкание справа на 0,132	5.7.1	II	1050×350	0,37		Требуется	СКМ1.30	1	Монолитный 0,236
6	0,292	На обочине справа	2.4	II	A900	0,35		Установлено	СКМ1.30	1	Монолитный 0,236
			3.4	II	D700	0,38		Установлено			
			8.3.1	II	700×350	0,24		Установлено			
Итого установлено:		4									
Итого требуется:		6									
Итого к демонтажу		0									
Итого:		10									

Автодорога по ул. Юбилейная (включая проезды вдоль путепровода)
проезд №3

№п/п	Начало участка, км,м	Конец участка, км,м	Расположение	Ширина, м	Объект установки	Материал	Протяженность		
							Проектируемые, м	Установленные, м	К установке, м
1	0,002	0,084	Справа	1,5		Асфальтобетон	82	82	
2	0,090	0,127	Справа	1,5		Асфальтобетон	37	37	
Итого:							119	119	

Ведомость дорожных знаков
Автодорога по ул. Юбилейная (включая проезды вдоль путепровода)
проезд №4

№п/п	Адрес, км,м	Расположение	Номер по ГОСТ	Типоразмер	Размер щитка, мм	Площадь щитка, м²	Материал плёнки	Состояние	Конструкция установки	Кол-во опор	Фундамент, объём бетона, м³
1	0,004	На обочине слева	4.1.1	II	D700	0,38		Установлено	СКМ1.30	1	Монолитный 0,236
			5.6	II	B700	0,49		Требуется			
2	0,005	На обочине справа	3.1	II	D700	0,38		Требуется	СКМ1.30	1	Монолитный 0,236
3	0,297	На обочине слева	5.5	II	B700	0,49		Требуется	СКМ1.30	1	Монолитный 0,236
Итого установлено:		1									
Итого требуется:		3									
Итого к демонтажу		0									
Итого:		4									

Ведомость пешеходных дорожек, тротуаров
Автодорога по ул. Юбилейная (включая проезды вдоль путепровода)
проезд №4

№п/п	Начало участка, км,м	Конец участка, км,м	Расположение	Ширина, м	Объект установки	Материал	Протяженность		
							Проектируемые, м	Установленные, м	К установке, м
1	0,004	0,316	Слева	1,5		Асфальтобетон	312	312	
Итого:							312	312	

Знак 6.10.1 - Указатель направлений

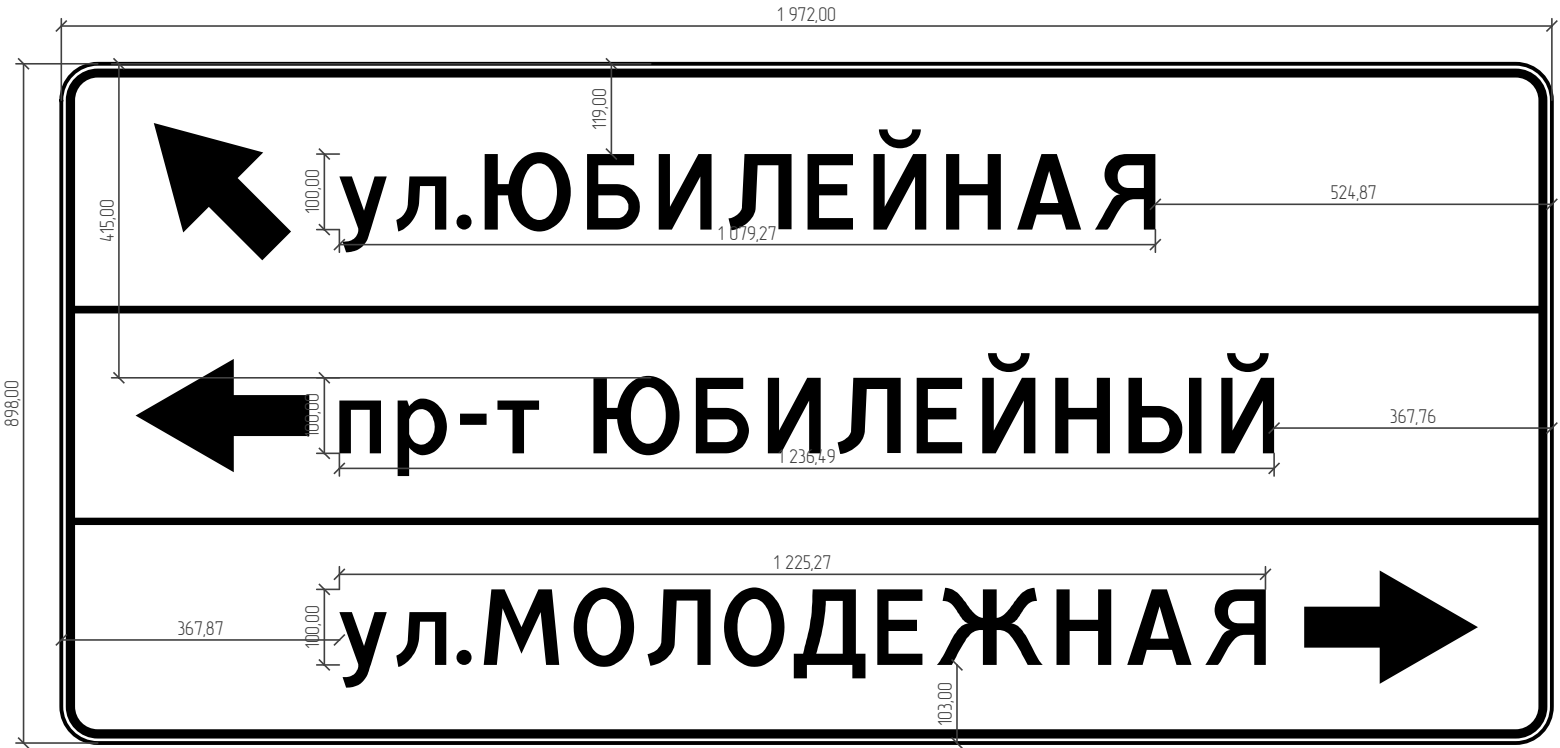


Таблица используемых букв и символов

Буква или символ	Высота прописной буквы (hп), мм	Ширина литерной площадки, мм	Сокр. литерная площадка, мм
-	100	51	да
.	100	33	да
А	100	103	да
Б	100	92	да
Д	100	100	да
Е	100	86	да
Ж	100	152	да
И	100	98	да
Й	100	98	да
Л	100	100	да
М	100	119	да
Н	100	97	да
О	100	99	да
Ы	100	121	да
Ю	100	135	да
Я	100	98	да
л	100	80	да
п	100	80	да
р	100	84	да
т	100	68	да
у	100	74	да

Номер знака: 6.10.1 Указатель направлений
Щит 1972×898 мм
Состояние: Существующий
Фон: Белый (в населённых пунктах)
Площадь: 1,771 м²
Масштаб: 1:10
Количество: 1
Вид размещения: На объекте

Знак 5.24.1 - Конец населённого пункта



Таблица используемых букв и символов

Буква или символ	Высота прописной буквы (hп), мм	Ширина литерной площадки, мм	Сокр. литерная площадка, мм
И	200	196	да
К	200	198	да
М	200	238	да
С	200	186	да
Т	200	178	да

Номер знака: 5.24.1 Конец населённого пункта
Расположение: Проектная ось, 0,074, Слева
Состояние: Существующий
Щит 1733×512 мм
Фон: Белый
Площадь: 0.887 м²
Масштаб: 1:10
Количество: 1
Вид размещения: Стойка у бровки

Знак 5.23.1 - Начало населённого пункта



Таблица используемых букв и символов

Буква или символ	Высота прописной буквы (hп), мм	Ширина литерной площадки, мм	Сокр. литерная площадка, мм
И	200	196	да
К	200	198	да
М	200	238	да
С	200	186	да
Т	200	178	да

Номер знака: 5.23.1 Начало населённого пункта
Расположение: Проектная ось, 0,074, Справа
Состояние: Существующий
Щит 1733×512 мм
Фон: Белый
Площадь: 0,887 м²
Масштаб: 1:10
Количество: 1
Вид размещения: Стойка у бровки

Знак 6.10.1 - Указатель направлений

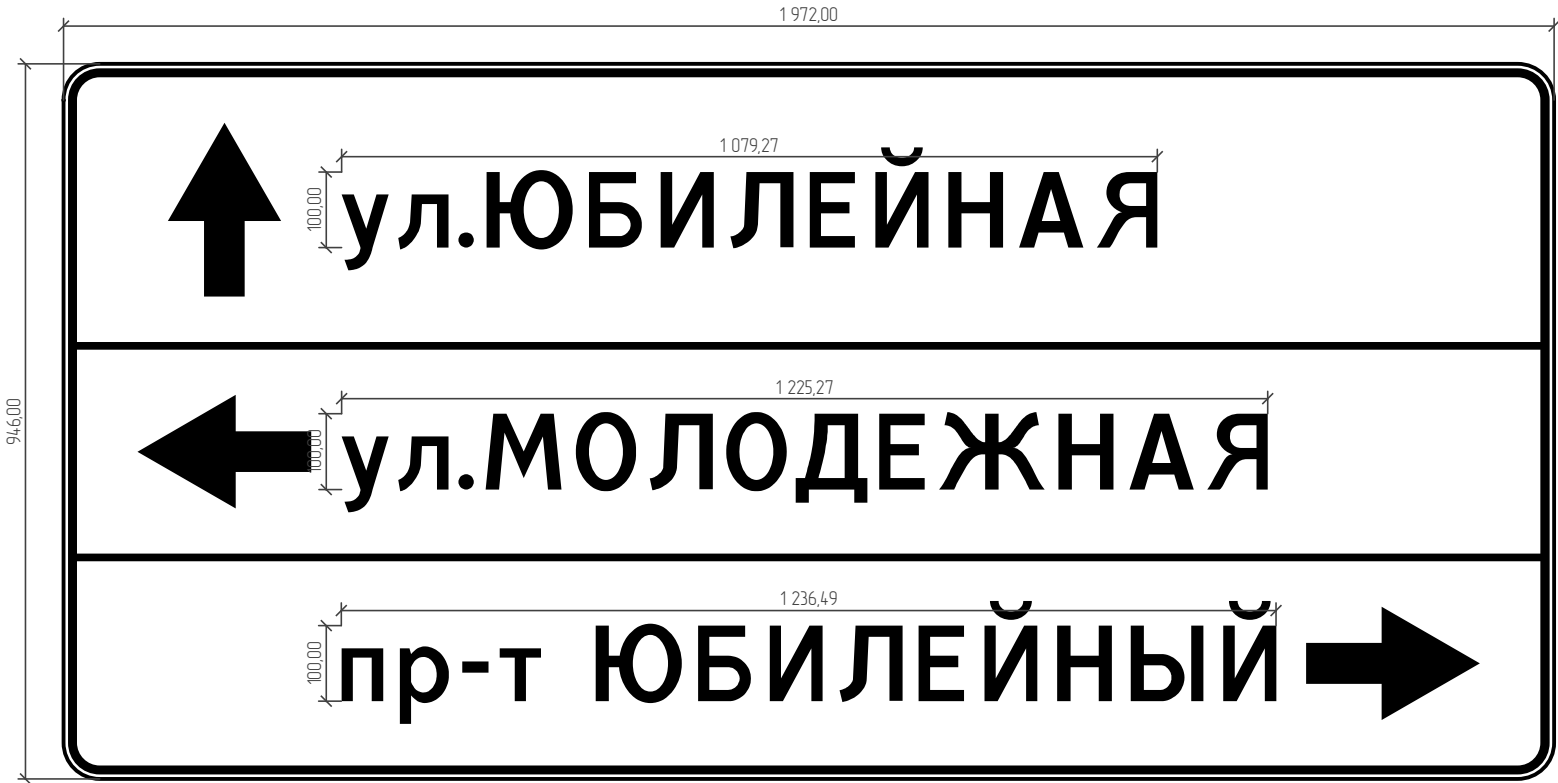


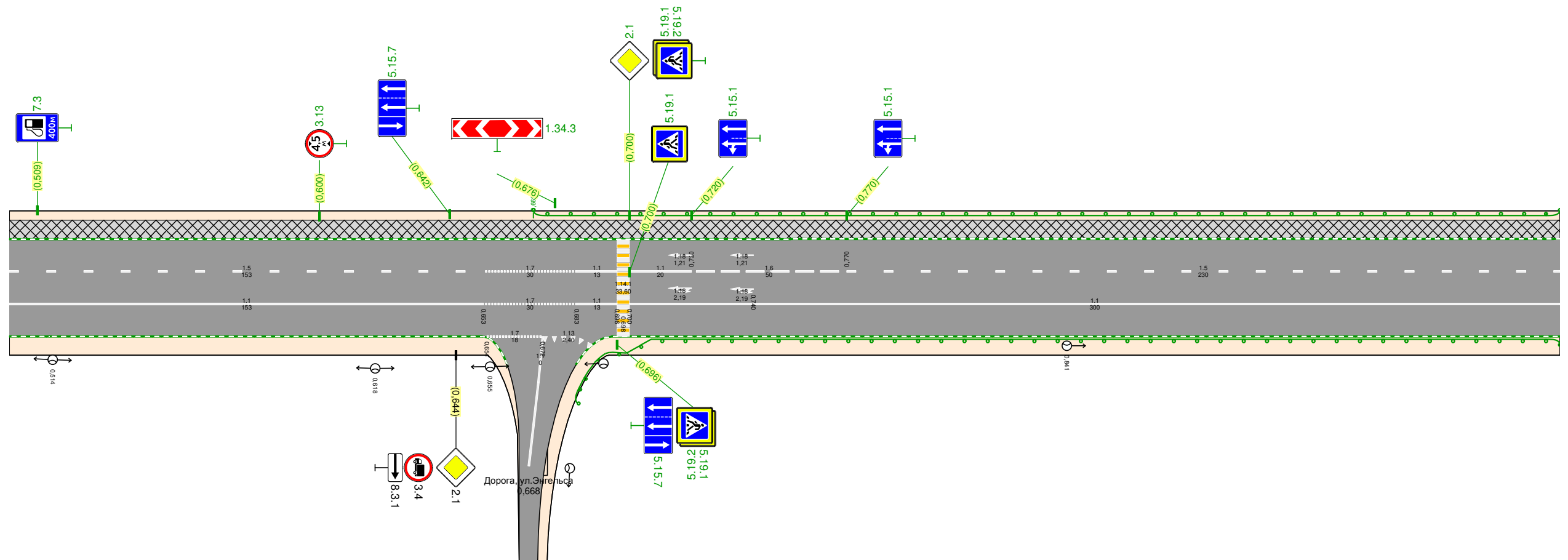
Таблица используемых букв и символов

Буква или символ	Высота прописной буквы (hп), мм	Ширина литерной площадки, мм	Сокр. литерная площадка, мм
-	100	51	да
.	100	33	да
А	100	103	да
Б	100	92	да
Д	100	100	да
Е	100	86	да
Ж	100	152	да
И	100	98	да
Й	100	98	да
Л	100	100	да
М	100	119	да
Н	100	97	да
О	100	99	да
Ы	100	121	да
Ю	100	135	да
Я	100	98	да
л	100	80	да
п	100	80	да
р	100	84	да
т	100	68	да
у	100	74	да

Номер знака: 6.10.1 Указатель направлений
Расположение: Проектная ось, 1,869, Справа
Состояние: Существующий
Щит 1972×946 мм
Фон: Белый (в населённых пунктах)
Площадь: 1,866 м²
Масштаб: 1:10
Количество: 1
Вид размещения: Стойка у бровки

Тротуары следа		0,500 - 1,000, (500 м), а/з, ш. 2,0 м					
Дорожные ограждения и направляющие устройства следа	На обочине						до 0,669 - 1,000
	На разделительной						
Дорожная разметка следа		15 0,500 - 0,653	17 0,653 - 0,683	11 0,683 - 0,696	11 0,700 - 0,720	16 0,720 - 0,770	15 0,770 - 1,000

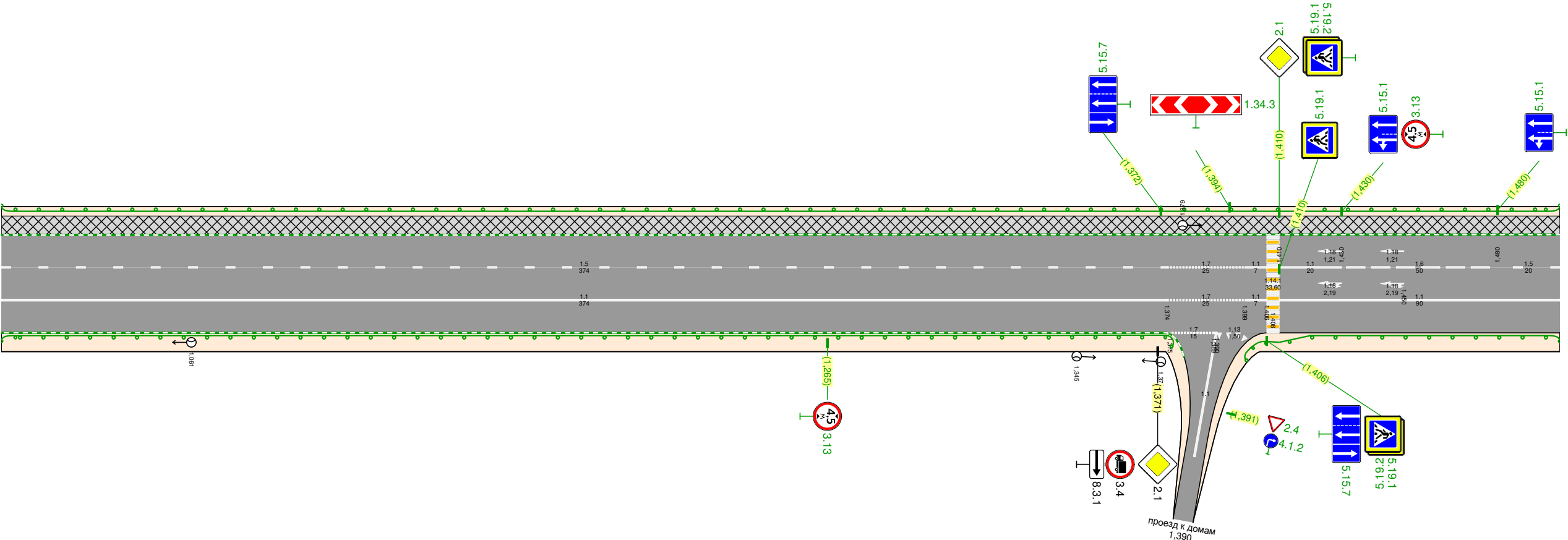
г.Искитим
Автодорога по ул.Юбилейная (включая проезды вдоль путепровода)
Основное направление
0,500-1,000




Дорожная разметка справа	Осевая линия					
	1-я от осевой	11 0,500 - 0,653	17 0,653 - 0,683	11 0,683 0,696		11 0,700 - 1,000
	2-я от осевой		17 0,654 - 0,672	13 0,672 0,683		
Дорожные ограждения и направляющие устройства справа	На разделительной					
	На обочине					до 0,679 - 1,000
Тротуары справа						

Тротуары слева		1000 - 1500, (500 м), а/б, ш 2,0 м					
Дорожные ограждения и направляющие устройства слева	На обочине	до 1000 - 1500					
	На разделительной						
Дорожная разметка слева		15 1000 - 1374	17 1374 - 1399	11 1399 1406	11 1410 - 1430	16 1430 - 1480	15 1480 - 1500

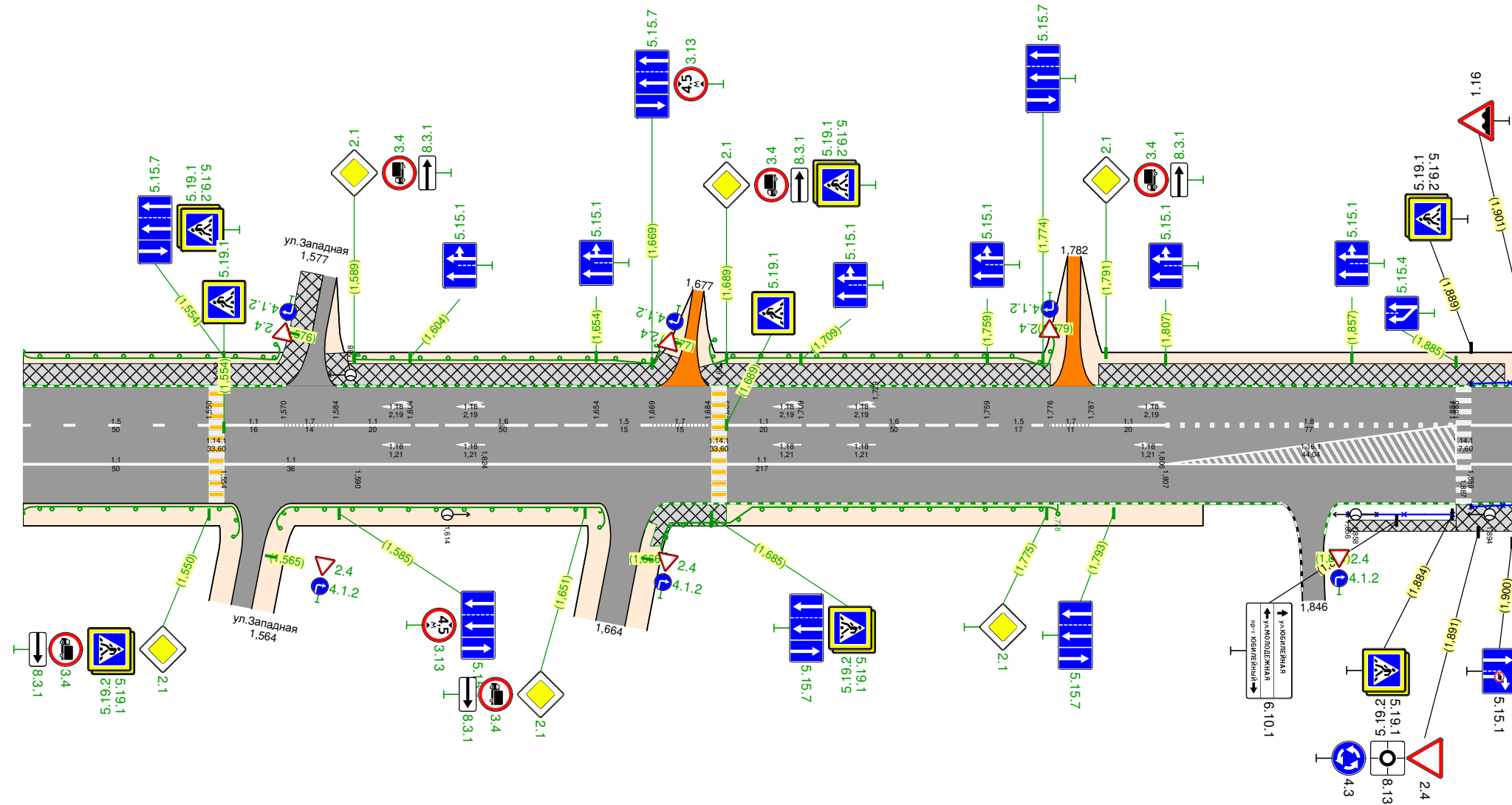
г.Искитим
Автомодорога по ул.Юбилейная (включая проезды вдоль путепровода)
Основное направление 1000-1500



Дорожная разметка справа	Осевая линия											
	1-я от осевой	11 1000 - 1374					17 1374 - 1399		11 1399 1406	11 1410 - 1500		
	2-я от осевой						1139 1390 113 1390					
Дорожные ограждения и направляющие устройства справа	На разделительной											
	На обочине	до 1000 - 1377							до 1397 - 1500			
Тротуары справа												

Тротуары слева		1500 - 1581 (81 м), а/д, ш. 2,0 м				1582 - 1676 (94 м), а/д, ш. 2,0 м				1682 - 1776 (94 м), а/д, ш. 2,0 м				1789 - 1898 (109 м), а/д, ш. 2,0 м					
Дорожные ограждения и направляющие устройства слева	На обочине	до 1500 - 1575		1584 - 1675		1682 - 1779													
	На разделительной																		
Дорожная разметка слева		15 1500 - 1550		11 1554 - 1570	17 1570 - 1584	11 1584 - 1604	16 1604 - 1654	15 1654 - 1669	17 1669 - 1684	11 1689 - 1709	16 1709 - 1759	15 1759 - 1776	17 1776 - 1787	11 1787 - 1807	18 1807 - 1884	12 1889 - 1901	11 1901 - 2000		

г. Искитим
Автодорога по ул. Юбилейная (включая проезды вдоль путепровода)
Основное направление
1,500-2,000



Узел на 1,955

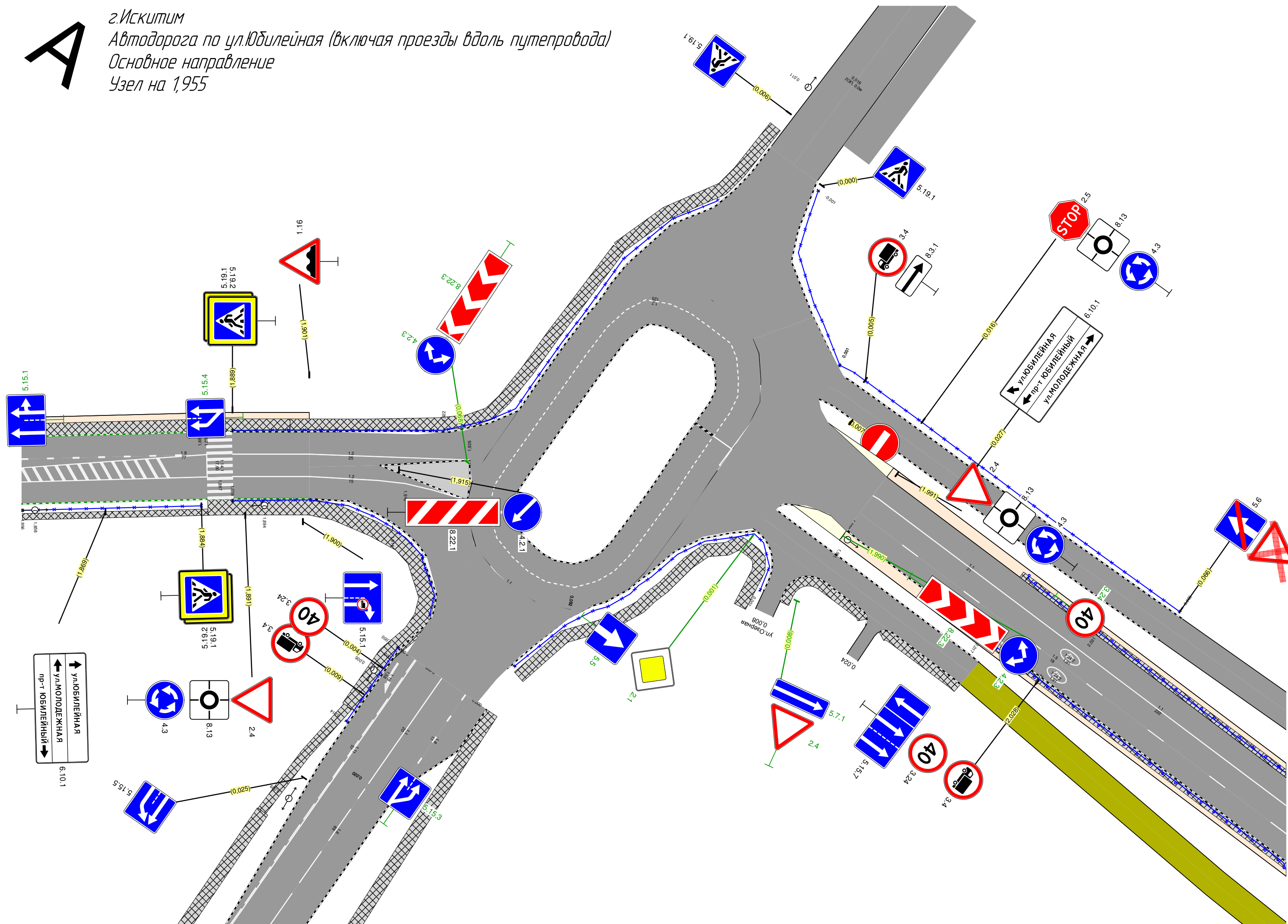
Дорожная разметка справа	Осевая линия										
	1-я от осевой	11 1500 - 1550	11 1554 - 1590	11 1590 - 1807				12 1889 1901	15 1990 2000		
Дорожные ограждения и направляющие устройства справа	На разделительной								Пеш. огр-е 1889 - 1914		
	На обочине	до 1500 - 1559	/	до 1567 - 1657	/	до 1667 - 1778		Пеш. огр-е 1856 - 1884			
Тротуары справа		1648 - 1689 (21 м), а/д ш. 2,0 м							1856 - 1885 (29 м), а/д ш. 10 м	1885 - 1911 (26 м), а/д ш. 2,5 м	

2. ИСКУПИТИМ

Автодорога по ул.Юбилейная (включая проезды вдоль путепровода)

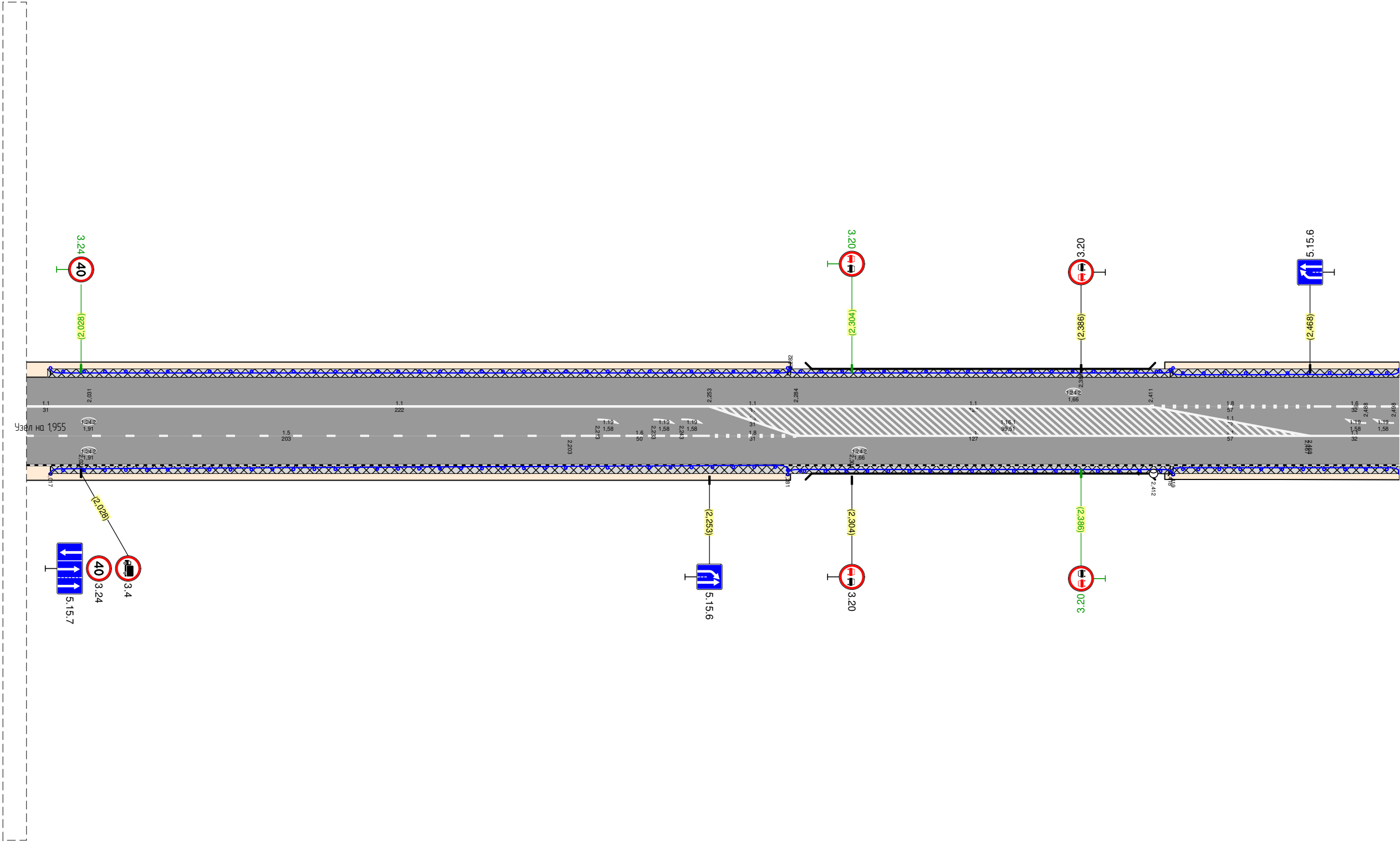
Основное направление


Узел на 1,955



Тротуары слева							
Дорожные ограждения и направляющие устройства слева	На обочине					Д0 2,418 - 2,500	
				Д0 2,281 - 2,419			
		Д0 2,017 - 2,282					
	На разделительной						
Дорожная разметка слева		11 2,000 - 2,031	11 2,031 - 2,253	11 2,253 - 2,284	11 2,284 - 2,411	18 2,411 - 2,468	16 2,468 - 2,500

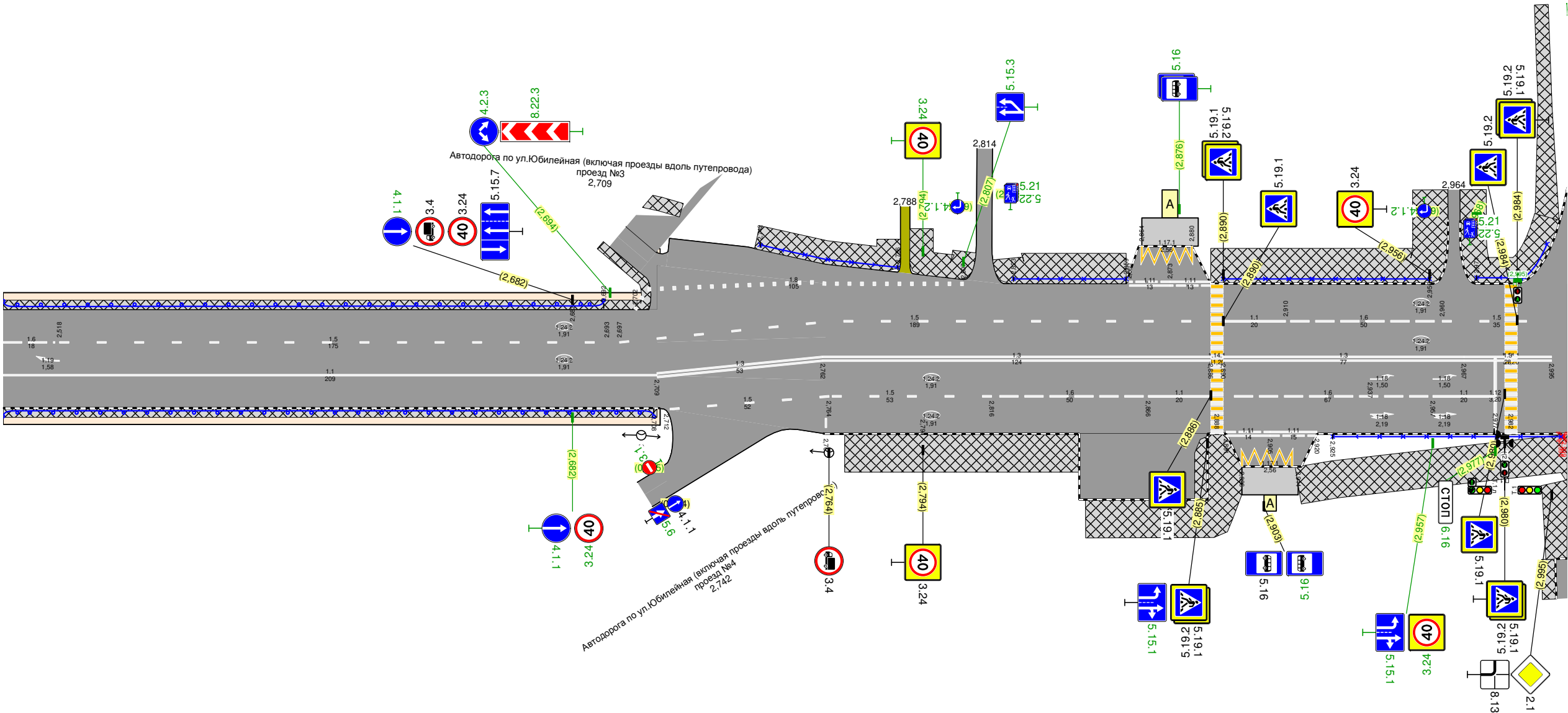
г.Искитим
Автодорога по ул.Юбилейная (включая проезды вдоль путепровода)
Основное направление
2,000-2,500



Дорожная разметка справа	Осевая линия							
	1-я от осевой	15 2,000 - 2,203		16 2,203 - 2,253	18 2,253 - 2,284	11 2,284 - 2,411	11 2,411 - 2,468	11 2,468 - 2,500
Дорожные ограждения и направляющие устройства справа	На разделительной							
	На обочине		ДО 2,017 - 2,281		ДО 2,281 - 2,419		ДО 2,419 - 2,500	
							ДО 2,419 - 2,500	
Тротуары справа			2,017 - 2,500, (483 м), а/б, ш. 10 м					

Тротуары слева						2,741 - 2,786, 145 м, а/д, ш. 2,5 м	2,791 - 2,802, 119 м, а/д, ш. 2,5 м	2,808 - 2,859, 141 м, а/д, ш. 3,2 м		2,886 - 2,960, 174 м, а/д, ш. 3,8 м	2,967 - 2,997, 129 м, а/д, ш. 2,8 м	
Дорожные ограждения и направляющие устройства слева	На обочине	Д0 2,500 - 2,692				Пеш. озр-е 2,742 - 2,786		Пеш. озр-е 2,823 - 2,859		Пеш. озр-е 2,890 - 2,956	Пеш. озр-е 2,971 - 2,995	
	На разделительной											
Дорожная разметка слева	3-я от осевой											
	2-я от осевой					18 2,702 - 2,807			111 2,860 2,873	111 2,873 2,886		
	1-я от осевой	16 2,500 - 2,518	15 2,518 - 2,693				15 2,697 - 2,886			11 2,890 - 2,910	16 2,910 - 2,960	15 2,960 - 2,995

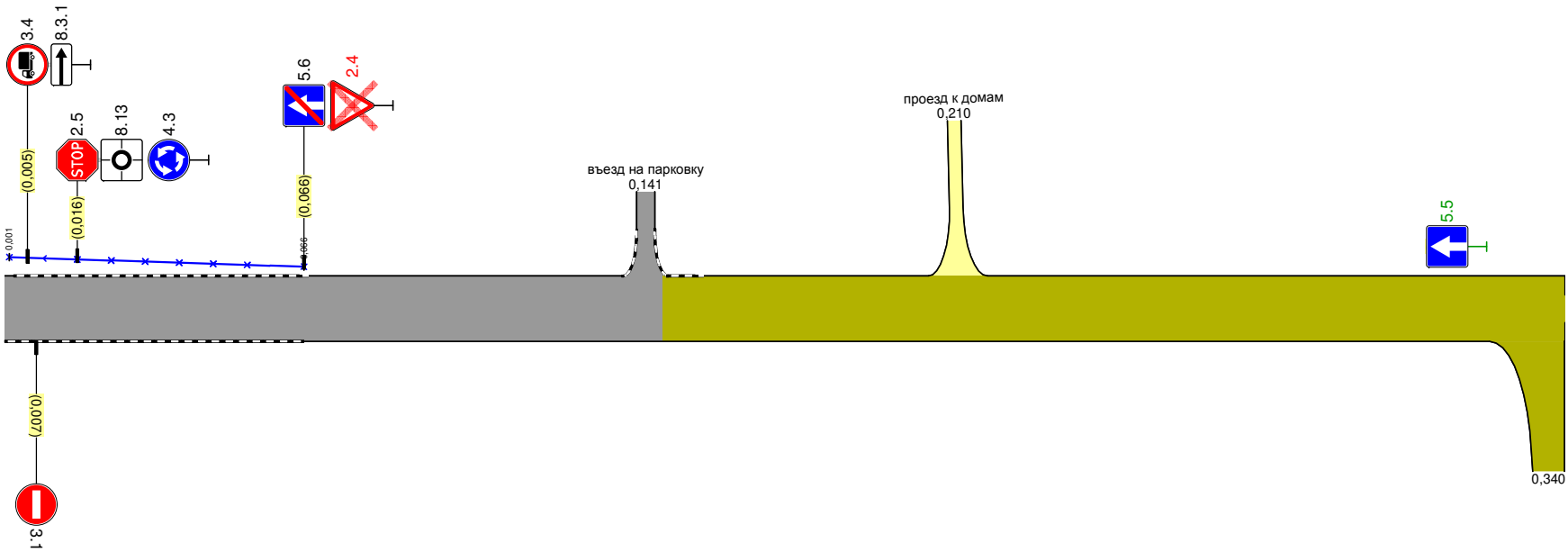
г.Искитим
Автодорога по ул.Юбилейная (включая проезды вдоль путепровода)
Основное направление
2,500-3,000



Дорожная разметка справа	Осевая линия					13 2,762 - 2,886			13 2,890 - 2,967			13 2,967 - 2,995			
	1-я от осевой	11 2,500 - 2,709				15 2,763 - 2,816		16 2,816 - 2,866		11 2,866 - 2,886		16 2,890 - 2,957		11 2,957 - 2,977	
	2-я от осевой				15 2,712 - 2,764							111 2,891 2,905		111 2,905 2,920	
	3-я от осевой											111 2,896 - 2,914			
Дорожные ограждения и направляющие устройства справа	На разделительной														
	На обочине	Д0 2,500 - 2,708									Пеш. озр-е 2,925 - 2,998				
Тротуары справа		2,500 - 2,709, 1209 м, а/д, ш. 1,0 м							2,769 - 2,844, 175 м, а/д, ш. 4,1 м		2,846 - 2,892, 146 м, а/д, ш. 4,1 м		2,914 - 3,000, 186 м, а/д, ш. 4,0 м		

Тротуары слева			
Дорожные ограждения и направляющие устройства слева	На обочине	Пеш. огр-е 0,001 - 0,066	
	На разделительной		
Дорожная разметка слева			

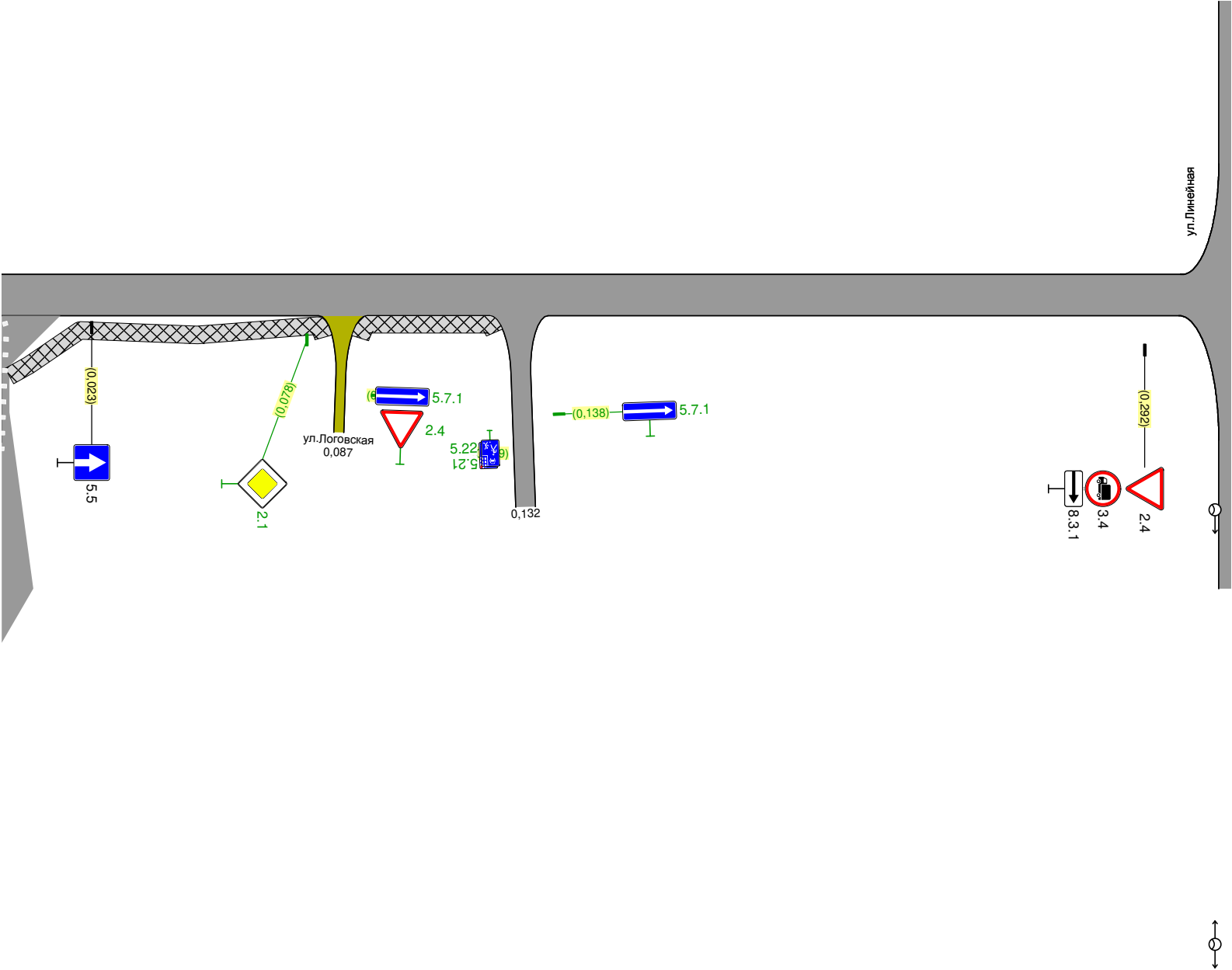
г.Искитим
Автомодорога по ул.Юбилейная (включая проезды вдоль путепровода)
проезд №2
0,000-0,344



Дорожная разметка справа			
Дорожные ограждения и направляющие устройства справа	На разделительной		
	На обочине		
Тротуары справа			

Тротуары слева		
Дорожные ограждения и направляющие устройства слева	На обочине	
	На разделительной	
Дорожная разметка слева		

2.ИСКУПИМ
Автомодорога по ул.Юбилейная (включая проезды вдоль путепровода)
проезд №3
0,000-0,314



Дорожная разметка справа		
Дорожные ограждения и направляющие устройства справа	На разделительной	
	На обочине	
Тротуары справа		0,002 - 0,084, 182 м, а/д, ш. 15 м 0,090 - 0,127, 137 м, а/д, ш. 15 м

Дорожная разметка справа		
Дорожные ограждения и направляющие устройства справа	На разделительной	
	На обочине	
Тротуары справа		

г.Искитим
Автомодорога по ул.Юбилейная (включая проезды вдоль путепровода)
проезд №4
0,000-0,322

Тротуары слева		0,004 - 0,316, 1312 м), а/б, ш. 1,5 м
Дорожные ограждения и направляющие устройства слева	На обочине	
	На разделительной	
Дорожная разметка слева		

